

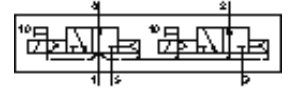
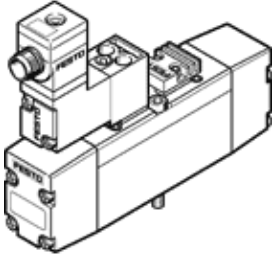
# 电磁阀

## MN2H-2X3O-D-01-ZSR

产品代号: 191348

FESTO

带圆形集中插头。  
将停产的产品，供货至 2009。



### 技术参数

特性	值
阀功能	2x3/2 常开, 单电控
驱动类型	电气的
宽度	26 mm
标准额定流量	900 l/min
工作压力	2 ... 10 bar
设计结构	活塞滑块
复位类型	空气弹簧
防护等级	IP65
额定尺寸	8 mm
宽度尺寸	27 mm
排气功能	可节流
密封原则	软性
装配位置	任何
符合标准	VDMA 24563
手控装置	带附件, 可锁定
先导类型	由先导控制
先导气源	内置的
流动方向	不可逆
b 值	0.27
C 值	3.8 l/sbar
切换时间, 关闭	29 ms
切换时间, 打开	18 ms
线圈的特性参数	24V DC: 1,5W
工作介质	经过过滤的压缩空气, 过滤等级 40 衞, 润滑或未润滑
耐腐蚀等级 CRC	2
介质温度	-10 ... 50 °C
环境温度	-10 ... 50 °C
产品重量	320 g
电连接	中间插头 圆形设计 M12x1
安装类型	带通孔
先导排气口 82/84	VDMA 24563 标准底座, 尺寸 1
气动连接, 气口 1	VDMA 24563 标准底座, 尺寸 1
气动连接, 气口 2	VDMA 24563 标准底座, 尺寸 1
气动连接, 气口 3	VDMA 24563 标准底座, 尺寸 1
密封件的材料信息	NBR
外壳的材料信息	压铸铝