

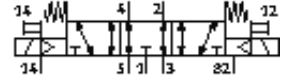
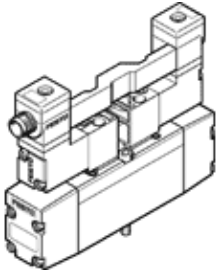
电磁阀

MN2H-5/3E-D-02-S-ZSR

产品代号: 191330

FESTO

带圆形集中插头。
将停产的产品，供货至 2009。



技术参数

特性	值
阀功能	5/3 中泄式
驱动类型	电气的
宽度	18 mm
标准额定流量	500 l/min
工作压力	-0.9 ... 10 bar
设计结构	活塞滑块
复位类型	机械弹簧
防护等级	IP65
额定尺寸	6 mm
宽度尺寸	19 mm
排气功能	可节流
密封原则	软性
装配位置	任何
符合标准	VDMA 24563
手控装置	带附件，可锁定
先导类型	由先导控制
先导气源	外置的
流动方向	可反向
先导压力	3 ... 10 bar
切换时间，关闭	28 ms
切换时间，打开	18 ms
线圈的特性参数	24V DC; 1,5W
工作介质	经过过滤的压缩空气，过滤等级 40 衞，润滑或未润滑 真空
耐腐蚀等级 CRC	2
介质温度	-10 ... 50 °C
先导介质	经过过滤的压缩空气，过滤等级 40 衞，润滑或未润滑
环境温度	-10 ... 50 °C
产品重量	220 g
电连接	中间插头 符合 DIN 43650 方块形结构 C型
安装类型	带通孔
先导气口 12/14	VDMA 24563 标准底座，尺寸 2
先导排气口 82/84	VDMA 24563 标准底座，尺寸 2
气动连接，气口 1	VDMA 24563 标准底座，尺寸 2
气动连接，气口 2	VDMA 24563 标准底座，尺寸 2
气动连接，气口 3	VDMA 24563 标准底座，尺寸 2
气动连接，气口 4	VDMA 24563 标准底座，尺寸 2
气动连接，气口 5	VDMA 24563 标准底座，尺寸 2
密封件的材料信息	NBR
外壳的材料信息	压铸铝