

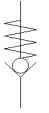
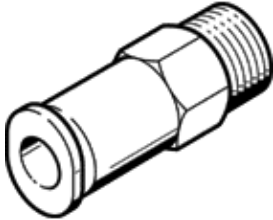
单向阀

HB-1/8-QSM-3/16-U

产品代号: 190859

FESTO

从QS 快插接头到外螺纹的流量。
该型号产品适用于真空。



技术参数

特性	值
阀功能	单向功能
气动连接, 气口 1	QS-3/16
气动连接, 气口 2	1/8 NPT
安装类型	具有螺纹的
标准额定流量	216 l/min
工作压力	-1 ... 10 bar
环境温度	0 ... 60 °C
材料信息, 壳体	黄铜
工作介质	压缩空气符合ISO8573-1:2010 [7:-:-]
最小差压, 打开	0.1 bar
最小差压, 关闭	0.2 bar
关于工作和先导介质的说明	可以使用经过润滑的压缩空气 (一旦使用后要求一直使用经过润滑的压缩空气)
PWIS 符合性	VDMA24364-B2-L
产品重量	13 g
材料备注	符合 RoHS