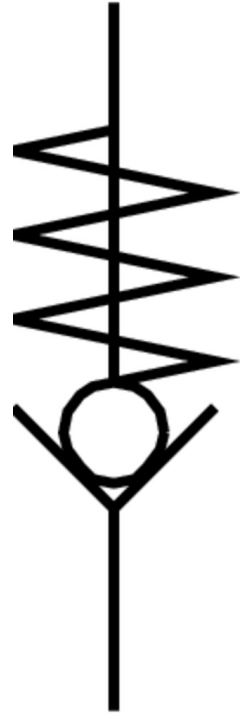


单向阀 HA-1/8-QSM-3/16-U

订货号: 190849

FESTO



数据表

特性	值
阀功能	止回功能
气接口, 气口 1	1/8 NPT
气接口, 气口 2	QS-3/16
安装方式	拧入
标准标称流量	238 l/min
工作压力	-1 bar...10 bar
环境温度	0 °C...60 °C
外壳材料	黄铜
工作介质	压缩空气, 符合 ISO 8573-1:2010[7:-:-]
最小差压, 打开	0.1 bar
最小差压, 关闭	0.2 bar
工作和先导介质说明	可用润滑介质工作 (之后须一直润滑介质工作)
油漆湿润缺陷物质 (PWIS) 符合性	VDMA24364-B2-L
产品重量	13 g
材料说明	RoHS 合规