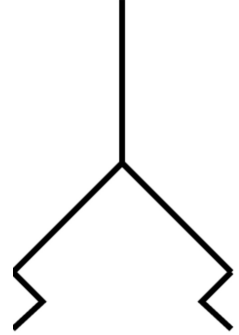
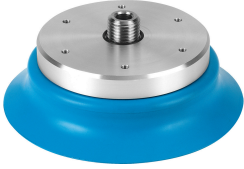


# 完整真空吸盘 ESS-80-EU

订货号: 189359

FESTO



## 数据表

特性	值
最小工件半径	160 mm
公称通径	6 mm
真空吸盘直径	80 mm
真空吸盘容积	51.61 cm <sup>3</sup>
接口位置	顶部
安装位置	可选
与吸盘支座关联	规格 5
真空吸盘形状	加深圆形
工作压力	-95 kPa...0 kPa -0.95 bar...0 bar -13.775 psi...0 psi
额定工作压力	-70 kPa -10.15 psi
标称工作压力	-0.7 bar
工作介质	大气空气符合 ISO 8573-1:2010 [7:-:-]
耐腐蚀等级 CRC	1 - 低耐腐蚀能力
油漆湿润缺陷物质 (PWIS) 符合性	VDMA24364 区域 III
适合食品行业使用	见补充材料说明
环境温度	-20 °C...60 °C
额定工作压力时的保持力	275 N
标称工作压力下的侧向力	136.5 N
产品重量	141 g
安装方式	通过真空口
真空接口	M10
颜色	蓝色
肖氏硬度	60 +/- 5

特性	值
旋入螺钉的材料	POM 镀镍钢 镀锌镀铬钢
材料说明	RoHS 合规
真空吸盘材料	PUR