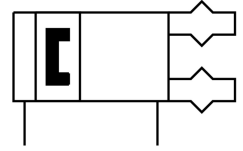
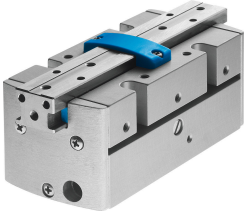


平行抓手 HGPP-20-A

订货号: 187873

FESTO



数据表

特性	值
规格	20
每个爪手夹爪的行程	7.5 mm
最大替换精度	0.1 mm
重复精度, 爪手	0.02 mm
爪手夹爪的数量	2
驱动系统	气动
工作模式	双作用
爪手功能	平行
爪手力备份	无
结构特点	齿轮齿条
位置检测	通过霍尔传感器 通过电感式传感器
总抓取力, 打开, 6 bar	340 N
总爪手力, 关闭, 6 bar	340 N
工作压力	2 bar...8 bar
爪手的最大工作频率	4 Hz
6 bar 时的最短打开时间	44 ms
6 bar 时的最短关闭时间	59 ms
每个外部爪手夹爪的最大质量	200 g
工作介质	压缩空气, 符合 ISO 8573-1:2010 [7:4:4]
工作和先导介质说明	可用润滑介质工作 (之后须一直润滑介质工作)
耐腐蚀等级 CRC	2 - 中等耐腐蚀能力
油漆湿润缺陷物质 (PWIS) 符合性	VDMA24364-B2-L
环境温度	5 °C...60 °C
每个爪手夹爪的抓取力, 打开, 6 bar	170 N
爪手夹爪的抓取力, 关闭, 6 bar	170 N
爪手夹爪上的最大力 Fz, 静态	220 N
爪手的最大扭矩 Mx, 静态	14 Nm
抓手最大扭矩 My, 静态	14 Nm
抓手最大扭矩 Mz, 静态	14 Nm
产品重量	604 g
安装方式	通过内螺纹安装

特性	值
气动接口	M5
材料说明	RoHS 合规
端盖材料	POM
外壳材料	硬质阳极氧化精制铝合金
爪手夹爪材料	精制铝合金，镀镍