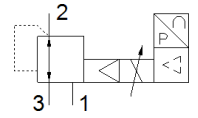
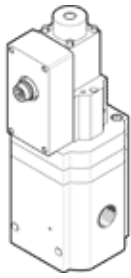


比例调压阀

MPPES-3-1/2-PU-PO-010

产品代号: 187332

FESTO



技术参数

| 特性 | 值 |
|-------------------|--|
| 额定直径, 加压 | 11 mm |
| 额定直径, 排气 | 12 mm |
| 驱动类型 | 电气的 |
| 密封原则 | 软性 |
| 装配位置 | 任意 |
| 设计结构 | 先导控制的活塞式减压阀 |
| 短路强度 | 对于所有的电接口 |
| 安全操作指导 | MPPES的安全位置 |
| 极性容错保护 | 对于所有的电接口 |
| 阀功能 | 3位常闭比例减压阀 |
| 工作压力 MPa | ≤ 1.2 MPa |
| 工作压力 | ≤ 12 bar |
| 压力调节范围 MPa | 0 ... 1 MPa |
| 压力控制范围 | 0 ... 10 bar |
| 输入压力 1 | 11 ... 12 bar |
| 气源压力 1 MPa | 1.1 ... 1.2 MPa |
| 最高压力迟滞(MPa) | 0.005 MPa |
| 最大压力迟滞 | 0.05 bar |
| 切换时间, 关闭 | 1,000 ms |
| 切换时间, 打开 | 230 ms |
| 工作电压范围 DC | 18 ... 30 V |
| 额定工作电压 DC | 24 V |
| 残余纹波 | 10 % |
| 设定值/实际值 | 电压类型 0 - 10 V |
| 工作介质 | 压缩空气符合 ISO8573-1:2010 [7:4:4] 惰性气体 |
| 关于工作和先导介质的说明 | 可以使用经过润滑的压缩空气 (一旦使用后要求一直使用经过润滑的压缩空气) |
| 授权 | RCM Mark |
| KC 标记 | KC-EMV |
| CE 符号 (参见符合的标准) | 根据 EU-EMV 指导原则 符合 EU RoHS 指令 |
| UKCA 标志 (参见一致性声明) | 符合英国 EMC 指令 符合英国 RoHS 指令 |
| 耐腐蚀等级 CRC | 2 - 中等腐蚀影响 |
| PWIS 符合性 | VDMA24364-B2-L |
| 介质温度 | 0 ... 60 °C |
| 防护等级 | IP65 |
| 环境温度 | 0 ... 50 °C |
| 产品重量 | 2,670 g |
| 电连接 | 8针 M16x0,75 插头 符合 DIN 45326 圆形设计 |
| 安装类型 | 带通孔 |

| 特性 | 值 |
|------------|---------|
| 气动连接, 气口 1 | G1/2 |
| 气动连接, 气口 2 | G1/2 |
| 气动连接, 气口 3 | G1/2 |
| 材料备注 | 符合 RoHS |
| 材料信息, 壳体 | 锻造铝合金 |
| 材料信息, 膜片 | NBR |