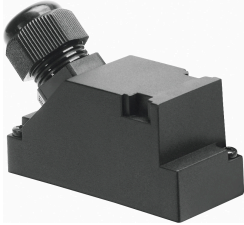


# 连接电缆 KMP3-25P-16-

订货号: 18699

FESTO



## 数据表

特性	值
基于标准	DIN 41652
电缆标识	带附件
连接频率	50
电气接口 1, 功能	现场设备端
电气接口 1, 设计	直角式
电气接口 1, 连接类型	插座
电气接口 1, 电缆出口	直角式
电气接口 1, 连接系统	Sub-D
电气接口 1, 接口/线芯数	25
电气接口 1, 使用的接口/线芯	18
电气接口 1, 安装类型	2x 螺丝 M3
电气接口 2, 功能	控制器端
电气接口 2, 接口类型	电缆
电气接口 2, 连接系统	开放式
电气接口 2, 接口/线芯数	18
电气接口 2, 已使用的接口/线芯数	18
工作电压范围 DC	0 V...30 V
标称工作电压 DC	24 V
40°C 时的额定电流	3 A
抗电涌性	1 kV
电缆长度	1 m...99 m
电缆特征	标准
电缆测试条件	测试条件按要求提供
弯曲半径, 固定电缆	45 mm
弯曲半径, 移动电缆	90 mm
电缆直径	8.5 mm
电缆直径公差	± 0.5 mm
电缆结构	18 x 0.34 mm <sup>2</sup>
标称导线横截面积	0.34 mm <sup>2</sup>
线端	直截切断
防护等级	IP65

特性	值
防护等级说明	在组装好的状态下
环境温度	-25 °C...70 °C
带移动电缆的环境温度	-5 °C...70 °C
储存温度	-25 °C...75 °C
CE 认证 ( 见合格声明 )	符合欧盟 RoHS 指令
CE 标记 ( 见合格声明 )	符合英国 RoHS 指令
油漆湿润缺陷物质 ( PWIS ) 符合性	VDMA24364-B2-L
材料说明	RoHS 合规
污染等级	3
电缆护套材料	PVC
电缆护套颜色	灰色
外壳材料	PA
密封件材料	NBR
电触头材料	镀金铜合金