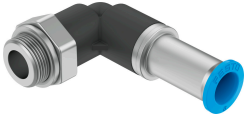


L 型快插单向接头 QSKL-G1/4-8

订货号: 186308

FESTO



数据表

特性	值
规格	标准
公称通径	4.1 mm
批准的气管类型	PAN- PAN-MF- PAN-R- PAN-VO- PEN- PFAN- PLN- PTFEN- PUN- PUN-CM- PUN-DUO- PUN-H- PUN-H-DUO- PUN-S- PUN-S-DUO- PUN-V0-
气管插入深度	18.3 mm
旋入螺钉上的密封件类型	密封圈
安装位置	可选
设计	L 型
包规格	1
结构特点	推挽原理
工作压力时完整温度范围	-0.095 MPa...0.6 MPa -13.775 psi...87 psi
工作压力完整温度范围	-0.95 bar...6 bar
取决于温度的工作压力	-0.095 MPa...1.4 MPa -0.95 bar...14 bar -13.775 psi...203 psi
海事分类	参见证书
工作介质	压缩空气, 符合 ISO 8573-1:2010 [7:-:-]
工作和先导介质说明	可用润滑介质工作
耐腐蚀等级 CRC	1 - 低耐腐蚀能力
油漆湿润缺陷物质 (PWIS) 符合性	VDMA24364-B1/B2-L
环境温度	-10 °C...80 °C

特性	值
标称扭矩	9 Nm
标称紧固扭矩公差	± 20%
产品重量	27 g
安装方式	外六角, 规格 17 mm
气接口, 气口 1	外螺纹 G1/4
气接口, 气口 2	适用于气管外径 8 mm
释放环颜色	蓝色
材料说明	RoHS 合规
外壳材料	PBT
释放环材料	POM
气管密封件材料	NBR
气管夹紧元件材料	高合金不锈钢