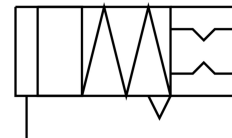


摆动抓手 HGWM-12-EO-G6

订货号: 185699

FESTO



数据表

特性	值
规格	12
摆动抓手夹爪的最大间隙 a_x 、 a_y	0.5 deg
最大爪手夹爪间隙 S_z	0.03 mm
最大开角	18.5 deg
重复精度, 爪手	0.02 mm
爪手夹爪的数量	2
驱动系统	气动
工作模式	单作用 开
爪手功能	角型
爪手力备份	无
结构特点	楔形驱动
位置检测	无
工作压力	2 bar...8 bar
爪手的最大工作频率	4 Hz
6 bar 时的最短打开时间	3.7 ms
6 bar 时的最短关闭时间	1.8 ms
工作介质	压缩空气, 符合 ISO 8573-1:2010[7:-:-]
耐腐蚀等级 CRC	2 - 中等耐腐蚀能力
油漆湿润缺陷物质 (PWIS) 符合性	VDMA24364-B2-L
环境温度	5 °C...60 °C
行程补偿器的弹簧力	10 N...23 N
弹簧返回力矩	1,3 Ncm
总爪手扭矩, 关闭, 6 bar	64 Ncm
爪手夹爪上的最大力 F_z , 静态	20 N
爪手的最大扭矩 M_x , 静态	40 Ncm
抓手最大扭矩 M_y , 静态	40 Ncm
抓手最大扭矩 M_z , 静态	40 Ncm
产品重量	75 g
安装方式	通过内螺纹安装
气动接口	M3
材料说明	RoHS 合规

特性	值
端盖材料	POM
外壳材料	高合金不锈钢
爪手夹爪材料	高合金钢