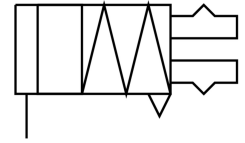


# 摆动抓手 HGWM-08-EZ-G6

订货号: 185696

FESTO



## 数据表

特性	值
规格	8
摆动抓手夹爪的最大间隙 ax、ay	0.5 deg
最大爪手夹爪间隙 Sz	0.03 mm
最大开角	14 deg
重复精度, 爪手	0.02 mm
爪手夹爪的数量	2
驱动系统	气动
工作模式	单作用 常闭
爪手功能	角型
爪手力备份	无
结构特点	楔形驱动
位置检测	无
工作压力	2 bar...8 bar
爪手的最大工作频率	4 Hz
6 bar 时的最短打开时间	1 ms
6 bar 时的最短关闭时间	2.5 ms
工作介质	压缩空气, 符合 ISO 8573-1:2010[7:-:-]
耐腐蚀等级 CRC	2 - 中等耐腐蚀能力
油漆湿润缺陷物质 (PWIS) 符合性	VDMA24364-B2-L
环境温度	5 °C...60 °C
行程补偿器的弹簧力	4 N...6 N
弹簧返回力矩	0,6 Ncm
0.6 MPa ( 6 bar, 87 psi ) 时, 张开总抓取扭矩	24 Ncm
爪手夹爪上的最大力 Fz, 静态	7 N
爪手的最大扭矩 Mx, 静态	20 Ncm
抓手最大扭矩 My, 静态	20 Ncm
抓手最大扭矩 Mz, 静态	20 Ncm
产品重量	23 g
安装方式	通过内螺纹安装
气动接口	M3
材料说明	RoHS 合规

特性	值
端盖材料	POM
外壳材料	高合金不锈钢
爪手夹爪材料	高合金钢