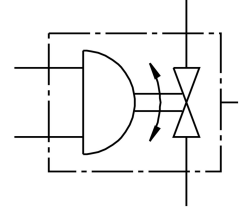
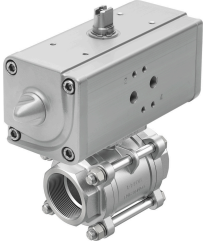


球阀驱动单元 VZBA-1¹¹¹¹-GG-63-T-22-F0405-V4V4T-PP30-R-90-C

订货号: 1809655

FESTO



数据表

| 特性 | 值 |
|---------------------|---|
| 结构特点 | 两通型球阀 摆动气缸 |
| 驱动方式 | 气动 |
| 安装位置 | 可选 |
| 安装方式 | 管式安装 |
| 过程阀连接 | Rp1 |
| 开关位置指示器 | 插槽方向 = 流向 |
| 公称通径 DN | 25 |
| 工作压力 | 6 bar...8.4 bar |
| 标称压力 PN | 63 |
| 中等 | 压缩空气, 符合 ISO 8573-1:2010 [:-:-] 惰性气体 水 - 无水蒸气 中性流体 |
| 工作介质 | 压缩空气, 符合 ISO 8573-1:2010 [7:4:4] |
| 工作和先导介质说明 | 可用润滑介质工作 (之后须一直润滑介质工作) |
| 介质温度 | -10 °C...200 °C |
| 环境温度 | -10 °C...80 °C |
| 流量 Kv | 71.5 m ³ /h |
| 组件最高表面温度 | TX |
| 防爆装配 | IIC、IIIC |
| 材料说明 | RoHS 合规 |
| 油漆湿润缺陷物质 (PWIS) 符合性 | VDMA24364 区域 III |
| 外壳材料 | 高合金不锈钢 |
| 外壳物料编号 | 1.4408 |
| 密封件材料 | PTFE 加强型聚四氟乙烯 |
| 滚珠材料 | 高合金不锈钢 |
| 滚珠的物料编号 | 1.4408 |
| 轴材料 | 高合金不锈钢 |
| 编号轴材料 | 1.4401 |

| 特性 | 值 |
|-----------|--|
| 产品重量 | 2300 g |
| 防爆 | Ⅱ 1 (ATEX) Ⅱ 2 (ATEX) Ⅱ 21 (ATEX) Ⅱ 22 (ATEX) |
| 防爆环境温度 | -10°C ≤ Ta ≤ +60°C |
| 耐腐蚀等级 CRC | 3 - 高耐腐蚀能力 |