

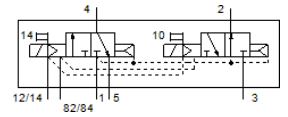
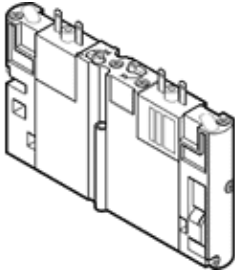
# 电磁阀

## CPA14-M1H-3OLS-3GLS

产品代号: 175128  
 将被停止供应的产品

FESTO

将停止供货的产品，  
 供货至2018。请访问门户网站的支持端口以查找替代产品。



### 技术参数

特性	值
阀功能	3/2 常开/常闭, 单电控
驱动类型	电气的
宽度	14 mm
标准额定流量	550 l/min
工作压力	3 ... 10 bar
设计结构	活塞滑块
复位类型	空气弹簧
额定尺寸	5 mm
排气功能	不可节流
密封原则	软性
装配位置	任意
手控装置	带附件, 可锁定
先导类型	由先导控制
流动方向	不可逆
先导压力	3 ... 8 bar
b 值	0.3
C 值	2.3 l/sbar
切换时间, 关闭	28 ms
切换时间, 打开	9 ms
工作介质	压缩空气符合ISO8573-1:2010 [7:4:4]
关于工作和先导介质的说明	可以使用经过润滑的压缩空气 (一旦使用后要求一直使用经过润滑的压缩空气)
耐腐蚀等级 CRC	2
介质温度	-5 ... 50 °C
环境温度	-5 ... 50 °C
安装类型	带通孔
气动连接, 气口 1	底座
气动连接, 气口 2	底座
气动连接, 气口 3	底座