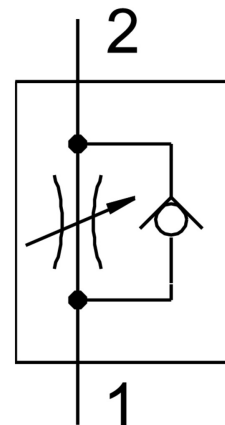


# 单向节流阀 GRLZ-M5-QS-3-LF-C

订货号: 175055

FESTO



## 数据表

特性	值
阀功能	气源单向节流功能
气接口, 气口 1	QS-3
气接口, 气口 2	M5
调节元件	一字圆头螺丝
安装方式	拧入
流量控制方向上的标准标称流量	48 l/min
封锁方向上的标准标称流量	36 l/min...52 l/min
工作压力	0.2 bar...10 bar 2.9 psi...145 psi
环境温度	-10 °C...60 °C
安装位置	可选
流量控制方向上的标准流量 6 → 0 bar	80 l/min
止回方向上的标准流量 6 → 0 bar	60 l/min...90 l/min
工作介质	压缩空气, 符合 ISO 8573-1:2010 [7:4:4]
工作和先导介质说明	可用润滑介质工作 (之后须一直润滑介质工作)
油漆湿润缺陷物质 (PWIS) 符合性	VDMA24364-B1/B2-L
介质温度	-10 °C...60 °C
最大紧固扭矩	1.5 Nm
产品重量	9 g
旋入螺钉的材料	黄铜 镀镍
材料说明	RoHS 合规
密封件材料	NBR
释放环材料	POM
调节螺丝材料	黄铜

特性	值
摆动接头材料	压铸锌