

减压阀

LR-1-D-O-MAXI-NPT

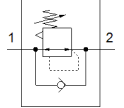
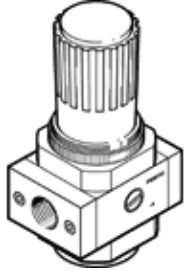
产品代号: 173673

传统型 - 不用于新项目

带螺纹连接板, 不带压力表

通过在搜索字段中输入型号代码的前四个字符,
可以找到最新的替代产品

FESTO



技术参数

特性	值
尺寸	Maxi
系列	D
装配位置	任意
控制器功能	输出压力恒定
工作压力	16 bar
最大压力迟滞	0.4 bar
标准额定流量	11,500 l/min
工作介质	压缩空气符合ISO8573-1:2010 [7:4:4] 惰性气体
关于工作和先导介质的说明	可以使用经过润滑的压缩空气 (一旦使用后要求一直使用经过润滑的压缩空气)
PWIS 符合性	VDMA24364-B1/B2-L
输出空气的纯净度	压缩空气符合ISO8573-1:2010 [7:4:4] 惰性气体
介质温度	-10 ... 60 °C
环境温度	-10 ... 60 °C
产品重量	700 g
安装类型	前面板安装 线路安装 可选
气动连接, 气口 1	1 NPT
气动连接, 气口 2	1 NPT
材料备注	符合 RoHS
材料信息, 密封	NBR
材料信息, 壳体	牙铸锌