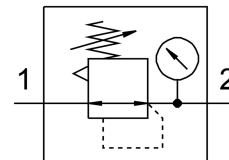


# 减压阀 LR-3/8-D-MIDI-NPT

订货号: 173656

FESTO



## 数据表

特性	值
规格	Midi
系列	D
安装位置	可选
控制器功能	输出压力常数
工作压力	16 bar
最大压力迟滞	0.2 bar
标准标称流量	3200 l/min
工作介质	压缩空气, 符合 ISO 8573-1:2010 [7:4:4] 惰性气体
工作和先导介质说明	可用润滑介质工作 (之后须一直润滑介质工作)
耐腐蚀等级 CRC	2 - 中等耐腐蚀能力
油漆湿润缺陷物质 (PWIS) 符合性	VDMA24364-B1/B2-L
输出口空气纯净度等级	压缩空气, 符合 ISO 8573-1:2010 [7:4:4] 惰性气体
介质温度	-10 °C...60 °C
环境温度	-10 °C...60 °C
产品重量	720 g
安装方式	要么: 面板式安装 管式安装 通过安装支架
气接口, 气口 1	3/8 NPT
气接口, 气口 2	3/8 NPT
材料说明	RoHS 合规
密封件材料	NBR
外壳材料	压铸锌