

# 电磁阀

## CPA10-M1H-5/3-GS

产品代号: 173454

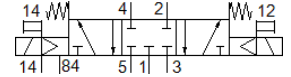
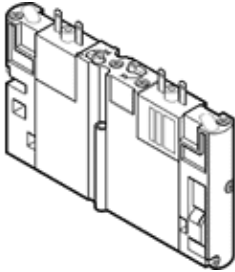
将被停止供应的产品

该型号产品适用于真空。

将停止供货的产品，

供货至2017。请访问门户网站的支持端口以查找替代产品。

FESTO



### 技术参数

| 特性           | 值                                       |
|--------------|---|
| 阀功能          | 5/3 中封式                                 |
| 驱动类型         | 电气的                                     |
| 宽度           | 10 mm                                   |
| 标准额定流量       | 330 l/min                               |
| 工作压力         | -0.9 ... 10 bar                         |
| 设计结构         | 活塞滑块                                    |
| 复位类型         | 空气弹簧                                    |
| 额定尺寸         | 3.6 mm                                  |
| 排气功能         | 不可节流                                    |
| 密封原则         | 软性                                      |
| 装配位置         | 任意                                      |
| 手控装置         | 带附件，可锁定                                 |
| 先导类型         | 由先导控制                                   |
| 流动方向         | 不可逆                                     |
| 先导压力         | 3 ... 8 bar                             |
| b 值          | 0.33                                    |
| C 值          | 1.39 l/sbar                             |
| 切换时间，关闭      | 17 ms                                   |
| 切换时间，打开      | 13 ms                                   |
| 工作介质         | 压缩空气符合ISO8573-1:2010 [7:4:4]            |
| 关于工作和先导介质的说明 | 可以使用经过润滑的压缩空气<br>(一旦使用后要求一直使用经过润滑的压缩空气) |
| 耐腐蚀等级 CRC    | 2                                       |
| 介质温度         | -5 ... 50 °C                            |
| 环境温度         | -5 ... 50 °C                            |
| 安装类型         | 带通孔                                     |
| 气动连接, 气口 1   | 底座                                      |
| 气动连接, 气口 2   | 底座                                      |
| 气动连接, 气口 3   | 底座                                      |
| 气动连接, 气口 4   | 底座                                      |
| 气动连接, 气口 5   | 底座                                      |
| 密封件的材料信息     | NBR                                     |
| 外壳的材料信息      | 压铸铝                                     |