

气控阀

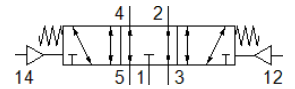
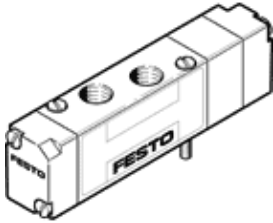
VL-5/3E-1/8-P-B

产品代号: 173179
 将被停止供应的产品

三位五通阀, 中位排气
 该型号产品适用于真空.

将停止供货的产品,
 供货至2023。请访问门户网站的支持端口以查找替代产品。

FESTO



技术参数

特性	值
阀功能	5/3 中泄式
驱动类型	气动
宽度	17.8 mm
标准额定流量	350 l/min
工作压力	-0.9 ... 10 bar
设计结构	活塞滑块
复位类型	机械弹簧
授权	UL - Recognized (OL)
额定尺寸	5 mm
宽度尺寸	18 mm
排气功能	可节流
密封原则	软性
装配位置	任意
手控装置	无
先导类型	直接
先导气源	外置的
流动方向	可反向
重叠	正重叠
先导压力	3 ... 8 bar
b 值	0.5
C 值	1.54 l/sbar
切换时间, 关闭	22 ms
切换时间, 打开	6 ms
工作介质	压缩空气符合ISO8573-1:2010 [7:4:4]
关于工作和先导介质的说明	可以使用经过润滑的压缩空气 (一旦使用后要求一直使用经过润滑的压缩空气)
抗震性	运输应用测试, 强度等级 1, 符合 FN 942017-4 和 EN 60068-2-6标准
耐冲击性	冲击试验, 强度等级2, 符合FN 942017-5和EN 60068-2-27
耐腐蚀等级 CRC	2 - 中等腐蚀影响
储藏温度	-20 ... 40 °C
介质温度	-5 ... 50 °C
声压等级	75 dB(A)
先导介质	压缩空气符合ISO8573-1:2010 [7:4:4]
环境温度	-5 ... 50 °C
产品重量	80 g
安装类型	在气路轨上
先导气口 12	M5
先导气口 14	M5
气动连接, 气口 1	底座
气动连接, 气口 2	G1/8
气动连接, 气口 3	底座

特性	值
气动连接, 气口 4	G1/8
气动连接, 气口 5	底座
材料备注	符合 RoHS
材料信息, 密封	HNBR NBR
材料信息, 壳体	压铸铝