

电磁阀

MEBH-3/2-5,0-B-110AC

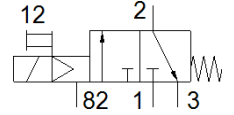
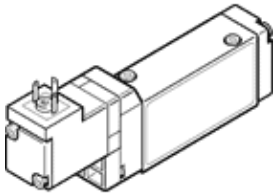
产品代号: 173070
 将被停止供应的产品

FESTO

带电磁线圈和手控, 不带插座.

将停止供货的产品,

供货至2023. 请访问门户网站的支持端口以查找替代产品。



技术参数

特性	值
阀功能	3/2 常闭, 单稳态
驱动类型	电气的
宽度	17.8 mm
标准额定流量	700 l/min
工作压力	2 ... 8 bar
设计结构	活塞滑块
复位类型	机械弹簧
授权	c UL us - Recognized (OL)
CE 符号 (参见符合的标准)	根据 EU low 电压 指导原则
防护等级	IP65
额定尺寸	5 mm
宽度尺寸	18 mm
排气功能	可节流
密封原则	软性
装配位置	任意
手控装置	带附件, 可锁定
先导类型	由先导控制
先导气源	内置的
流动方向	不可逆
重叠	正重叠
b 值	0.38
C 值	2.75 l/sbar
切换时间, 关闭	28 ms
切换时间, 打开	10 ms
持续通电率	100 %
线圈的特性参数	110 V AC: 50/60 Hz, 提起功耗 3 VA, 保持功耗 2.4 VA
工作介质	压缩空气符合ISO8573-1:2010 [7:4:4]
关于工作和先导介质的说明	可以使用经过润滑的压缩空气 (一旦使用后要求一直使用经过润滑的压缩空气)
抗震性	运输应用测试, 强度等级 1, 符合 FN 942017-4 和 EN 60068-2-6标准
耐冲击性	冲击试验, 强度等级2, 符合FN 942017-5和EN 60068-2-27
耐腐蚀等级 CRC	2 - 中等腐蚀影响
储藏温度	-20 ... 40 °C
介质温度	-5 ... 50 °C
声压等级	75 dB(A)
先导介质	压缩空气符合ISO8573-1:2010 [7:4:4]
环境温度	-5 ... 50 °C
产品重量	105 g
电连接	插头样式 C 型, 符合EN 175301-803 插头 符合EN 175301-803标准 方块形结构

特性	值
安装类型	在底座上
先导排气口82/84	底座
先导气口12	底座
先导气口14	底座
气动连接, 气口 1	底座
气动连接, 气口 2	底座
气动连接, 气口 3	底座
材料备注	符合 RoHS
材料信息, 密封	HNBR NBR
材料信息, 壳体	压铸铝