

开关阀

HEE-1/2-D-MIDI-110

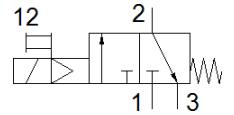
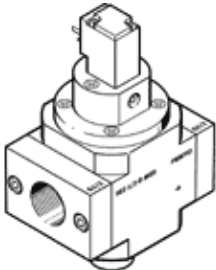
产品代号: 172945
传统型 - 不用于新项目

FESTO

与气源处理装置一起使用

通过在搜索字段中输入型号代码的前四个字符，
可以找到最新的替代产品

将停止供货的产品，
供货至2022。请访问门户网站的支持端口以查找替代产品。



技术参数

特性	值
设计结构	活塞滑块
驱动类型	电气的
密封原则	软性
排气功能	不可节流
手控装置	位置锁定
复位类型	机械弹簧
先导类型	由先导控制
阀功能	3/2 常闭, 单稳态
工作压力	2.5 ... 16 bar
C 值	17 l/sbar
b 值	0.3
标准额定流量	3,600 l/min
持续通电率	100 %
线圈的特性参数	110 V AC: 50/60 Hz, 提起功耗 5 VA, 保持功耗 3.7 VA
许用压力波动	+/- 10 %
工作介质	压缩空气符合ISO8573-1:2010 [7:4:4] 惰性气体
关于工作和先导介质的说明	可以使用经过润滑的压缩空气 (一旦使用后要求一直使用经过润滑的压缩空气)
耐腐蚀等级 CRC	2 - 中等腐蚀影响
材料备注	符合 RoHS
介质温度	-10 ... 60 °C
环境温度	-10 ... 60 °C
CE 符号 (参见符合的标准)	根据 EU low 电压 指导原则
安装类型	线路安装 带附件
装配位置	任意
流动方向	不可逆
产品重量	500 g
气动连接, 气口 1	G1/2
气动连接, 气口 2	G1/2
气动连接, 气口 3	G1/4
输出空气的纯净度	压缩空气符合ISO8573-1:2010 [7:4:4] 惰性气体
电连接	插头样式 C 型, 符合EN 175301-803 插头 符合DIN EN 175301-803
信号状态显示	带附件
材料信息, 密封	NBR
材料信息, 壳体	压铸铝