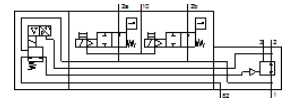
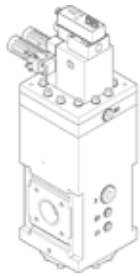


# 电减压阀

## PREL-186-HP3-A4-A-40CFX2-1

产品代号: 1709210

FESTO



### 技术参数

特性	值
尺寸	186
额定直径 DN	45
系列	L
装配位置	垂直
驱动类型	电气的
设计结构	电控可调减压阀
控制器功能	输出压力恒定 带初压补偿 带第二排气通道
安全功能	控制室排气
性能等级 (PL)	控制室排气/ 3类, 性能等级d
工作压力	0 ... 50 bar
压力控制范围	0.4 ... 40 bar
最大压力迟滞	0.1 bar
额定工作电压 DC	24 V
信号范围, 模拟量输出	4 - 20 mA
信号范围, 模拟量输入	4 - 20 mA
设定值/实际值	电流类型 4 - 20 mA
工作介质	压缩空气符合ISO8573-1:2010 [7:4:4] 惰性气体
CE 符号 (参见符合的标准)	根据 EU 打印设备指导原则 根据 EU 机器设备指导原则
耐腐蚀等级 CRC	2 - 中等腐蚀影响
储藏温度	-10 ... 60 °C
食品安全	参见补充材料信息
介质温度	5 ... 50 °C
环境温度	5 ... 50 °C
授权	SE Type Test Certification
电气连接 IN	插头, M12, 5针, A 编码
电气连接 OUT	插头, M12, 5针, A 编码
安装类型	可选 在压缩空气预处理单元上 带附件
气动连接, 气口 1	G1
气动接口, 11	G1/4
气动连接, 气口 2	G1
气动接口 22	G1/4
气动连接, 气口 3	G1
气动接口 82	G1/2
材料备注	含有PWIS 物质 符合 RoHS
材料信息, 下方盖子	铝 阳极氧化处理
材料信息, 弹簧	弹簧钢
材料信息, 壳体	铝 阳极氧化处理