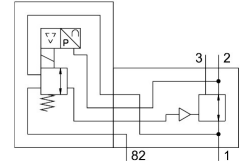


电控减压阀

PREL-90-HP3-A4-A-20CFX-S1-2

订货号: 1709130

FESTO



数据表

特性	值
规格	90
公称通径 DN	24
系列	L
安装位置	垂直
驱动方式	电控
结构特点	电动调节减压阀
控制器功能	输出压力常数 具有主压力补偿功能 带二级排气
工作压力	0 Mpa...5 Mpa 0 bar...50 bar
压力调节范围	0.5 bar...20 bar
标称工作电压 DC	24 V
模拟输出的信号范围	4 - 20 mA
模拟输入的信号范围	4 - 20 mA
设定点/实际值	电流类型, 4-20 mA
认证	特种设备型式测试合格证
工作介质	压缩空气, 符合 ISO 8573-1:2010 [7:4:4] 惰性气体
耐腐蚀等级 CRC	2 - 中等耐腐蚀能力
油漆湿润缺陷物质 (PWIS) 符合性	VDMA24364 区域 III
储存温度	-10 °C...60 °C
适合食品行业使用	见补充材料说明
介质温度	5 °C...50 °C
环境温度	5 °C...50 °C
产品重量	6100 g
电气接口, IN	插头, M12, 5 针, A 编码
电气接口, OUT	插头, M12, 5 针, A 编码
安装方式	要么: 位于气源处理装置上 带附件
气接口, 气口 1	G1
气接口, 气口 11	G1/4

特性	值
气接口, 气口 2	G1
气口 22	G1/4
气接口, 气口 3	G1
气口 82	G3/8
材料说明	RoHS 合规
底盖材料	阳极氧化铝
弹簧材料	弹簧钢
外壳材料	阳极氧化铝