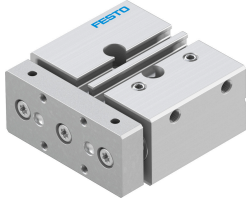


# 导向杆气缸 DFM-12-10-P-A-KF

订货号: 170899

FESTO



## 数据表

特性	值
负载重心到联接板的距离 $x_S$	25 mm
行程	10 mm
活塞直径	12 mm
工作模式, 驱动单元	联接板
缓冲	两端带弹性缓冲环/垫
安装位置	可选
导轨	循环滚珠轴承导轨
结构特点	导轨
位置检测	通过接近开关
工作压力	0.2 MPa...1 MPa 2 bar...10 bar
最大速度	0.8 m/s
工作模式	双作用
工作介质	压缩空气, 符合 ISO 8573-1:2010 [7:4:4]
工作和先导介质说明	可用润滑介质工作 (之后须一直润滑介质工作)
耐腐蚀等级 CRC	0 - 无耐腐蚀能力
油漆湿润缺陷物质 (PWIS) 符合性	VDMA24364-B1/B2-L
洁净室等级	7 级, 符合 ISO 14644-1
环境温度	-5 °C...60 °C
端位的冲击能量	0,07 Nm
最大力 $F_y$	270 N
最大力 $F_y$ , 静态	355 N
最大力 $F_z$	270 N
最大力 $F_z$ , 静态	355 N
最大力矩 $M_x$	5.53 Nm
最大力矩 $M_x$ , 静态	7.28 Nm
最大力矩 $M_y$	2.43 Nm
最大力矩 $M_y$ , 静态	3.2 Nm
最大力矩 $M_z$	2.43 Nm
最大力矩 $M_z$ , 静态	3.2 Nm
最大容许扭矩负载 $M_x$ 与行程成函数关系	1.21 Nm
最大有效负载取决于指定距离 $x_S$ 下的行程	38 N

特性	值
6 bar 时的理论力值，返回行程	51 N
6 bar 时的理论力值，前进行程	68 N
移动质量	155 g
产品重量	314 g
移动质量重心与行程成函数关系	13.6 mm
备用接口	查看产品图纸
气动接口	M5
材料说明	RoHS 合规
盖子材料	精制铝合金
密封件材料	NBR
外壳材料	精制铝合金
活塞杆材料	高合金不锈钢