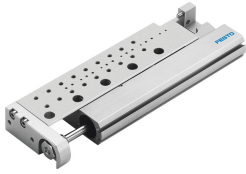


# 小型滑台 SLF-10-10-P-A

订货号: 170506

FESTO



## 数据表

特性	值
行程	10 mm
可调端位范围/长度	5 mm
活塞直径	10 mm
工作模式, 驱动单元	联接板
缓冲	两端带弹性缓冲环/垫
安装位置	可选
导轨	笼式滚珠轴承导轨
结构特点	拨叉式 缸径 活塞杆 滚珠滚轮导轨 滑块
位置检测	通过接近开关
工作压力	0.1 MPa...1 MPa 1 bar...10 bar 14.5 psi...145 psi
工作模式	双作用
工作介质	压缩空气, 符合 ISO 8573-1:2010[7:4:4]
工作和先导介质说明	可用润滑介质工作 (之后须一直润滑介质工作)
耐腐蚀等级 CRC	0 - 无耐腐蚀能力
油漆湿润缺陷物质 (PWIS) 符合性	VDMA24364-B2-L
环境温度	-20 °C...60 °C
端位的冲击能量	0,05 Nm
最大力 $F_y$	170 N
最大力 $F_z$	170 N
最大力矩 $M_x$	0.6 Nm
最大力矩 $M_y$	0.6 Nm
最大力矩 $M_z$	0.5 Nm
6 bar 时的理论力值, 返回行程	40 N
6 bar 时的理论力值, 前进行程	47 N
移动质量	41 g
产品重量	135 g
0 mm 行程的基本重量	135 g

特性	值
备用接口	查看产品图纸
安装方式	带通孔
气动接口	M5
材料说明	RoHS 合规
盖子材料	精制铝合金
密封件材料	HNBR
外壳材料	精制铝合金
活塞杆材料	高合金不锈钢