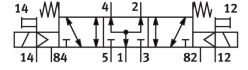
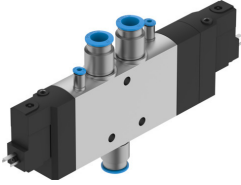


电磁阀

CPE24-M2H-5/3BS-QS-12

订货号: 170318

FESTO



数据表

| 特性 | 值 |
|--------------------------|--|
| 阀功能 | 三位五通, 中压式 |
| 驱动方式 | 电控 |
| 宽度 | 24 mm |
| 标准额定流量 (根据 DIN 1343 标准化) | 1600 l/min |
| 工作气口 | QS-12 |
| 工作电压 | 110V AC |
| 工作压力 | -0.09 Mpa...1 Mpa -0.9 bar...10 bar |
| 结构特点 | 活塞闸阀 |
| 复位类型 | 弹簧复位 |
| 认证 | c UL us - 认证 (OL) |
| 海事分类 | 参见证书 |
| CE 认证 (见合格声明) | 符合欧盟低电压指令 |
| CE 标记 (见合格声明) | 符合英国电气设备相关规定 |
| 证书签发机构 | DNV-TAA000032X UL MH19482 |
| 防护等级 | IP65 带插入式插座 符合 IEC 60529 标准 |
| 公称通径 | 11 mm |
| 排气功能 | 带节流选项 |
| 密封原理 | 软密封 |
| 安装位置 | 可选 |
| 手控装置 | 通过附件锁定 按钮式 |
| 先导类型 | 先导驱动 |
| 先导气源 | 外部 |
| 流向 | 可逆 |
| 阀位代码 | 标签夹 |
| 搭接 | 正重叠 |
| 先导压力 Mpa | 0.25 Mpa...1 Mpa |
| 先导压力 | 2.5 bar...10 bar |
| 关闭时间 | 55 ms |

| 特性 | 值 |
|---------------------|---|
| 打开时间 | 25 ms |
| 持续通电率 | 100% |
| 0 信号的最大正向测试脉冲 | 3300 µs |
| 信号为 1 的最大负向测试脉冲 | 3100 µs |
| 线圈的特性参数 | 110 V AC: 50/60 Hz, 启动功率 3.0 VA, 保持功率 2.4 VA |
| 允许的电压波动 | -15%/+10% |
| 工作介质 | 压缩空气, 符合 ISO 8573-1:2010 [7:4:4] |
| 工作和先导介质说明 | 可用润滑介质工作 (之后须一直润滑介质工作) |
| 抗振性 | 运输应用测试, 严重性等级 2, 符合 FN 942017-4和 EN 60068-2-6 |
| 耐冲击性 | 冲击测试, 严重性等级 2, 符合 FN 942017-5 和 EN 60068-2-27 |
| 耐腐蚀等级 CRC | 2 - 中等耐腐蚀能力 |
| 油漆湿润缺陷物质 (PWIS) 符合性 | VDMA24364-B1/B2-L |
| 介质温度 | -5 °C...50 °C |
| 先导介质 | 压缩空气, 符合 ISO 8573-1:2010 [7:4:4] |
| 环境温度 | -5 °C...50 °C |
| 电气接口 | 类型 C |
| 安装方式 | 带通孔 |
| 先导排气口 82 | M5 |
| 先导排气口 84 | M5 |
| 先导气口 12 | M5 |
| 先导气口 14 | M5 |
| 气接口, 气口 1 | QS-12 |
| 气接口, 气口 2 | QS-12 |
| 气接口, 气口 3 | G3/8 |
| 气接口, 气口 4 | QS-12 |
| 气接口, 气口 5 | G3/8 |
| 材料说明 | RoHS 合规 |
| 密封件材料 | NBR |
| 外壳材料 | 压铸铝 |