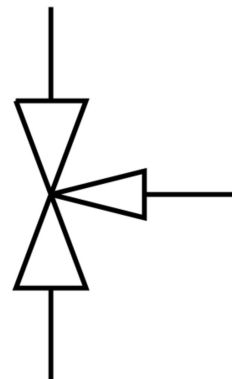


球阀 VZBA-1^{***}-GGG-63-32T-F0405-V4V4T

订货号: 1692227

FESTO



数据表

特性	值
结构特点	3 通型球阀 T 型孔
驱动方式	机械
密封原理	软密封
安装位置	可选
安装方式	管式安装
过程阀连接	Rp1
开关位置指示器	插槽方向 = 流向
法兰孔型	F04 F05
内径	20 mm
公称通径 DN	25
阀功能	3/2
手控装置	无
流向	可逆
标称压力 PN	63
驱动扭矩	22 Nm
基于标准	EN 10226-1 ISO 5211
中等	压缩空气, 符合 ISO 8573-1:2010[-:--] 惰性气体 水 - 无水蒸气 中性流体 按要求提供其它介质
介质温度	-10 °C...200 °C
T 型孔 (直式) 流量 Kv	10.9 m ³ /h
T 型孔 (直式) 的流量 Kv	22.4 m ³ /h

特性	值
材料说明	RoHS 合规
油漆湿润缺陷物质 (PWIS) 符合性	VDMA24364 区域 III
外壳材料	高合金不锈钢
外壳物料编号	1.4408
密封件材料	PTFE 加强型聚四氟乙烯
滚珠材料	高合金不锈钢
滚珠的物料编号	1.4408
轴材料	高合金不锈钢
编号轴材料	1.4401
产品重量	1600 g
防爆	区 1 (ATEX) 区 2 (ATEX) 区 21 (ATEX) 区 22 (ATEX)
耐腐蚀等级 CRC	3 - 高耐腐蚀能力