

开关阀

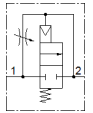
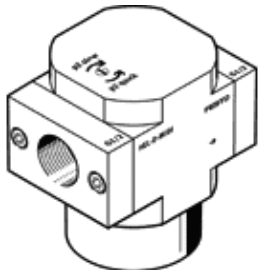
HEL-3/8-D-MINI

产品代号: 165078
传统型 - 不用于新项目

FESTO

用于气源处理单元,使气压逐渐上升,其功能相当于二位三通阀。

通过在搜索字段中输入型号代码的前四个字符,可以找到最新的替代产品



技术参数

特性	值
排气功能	可节流
驱动类型	气动
密封原则	软性
装配位置	任意
手控装置	无
设计结构	活塞滑块
复位类型	机械弹簧
先导类型	直接
流动方向	不可逆
阀功能	2/2 常闭, 单电控
工作压力	3 ... 16 bar
b 值	0.3
C 值	7.6 l/sbar
标准额定流量	1,600 l/min
工作介质	压缩空气符合ISO8573-1:2010 [7:4:4] 惰性气体
关于工作和先导介质的说明	可以使用经过润滑的压缩空气 (一旦使用后要求一直使用经过润滑的压缩空气)
耐腐蚀等级 CRC	2 - 中等腐蚀影响
PWIS 符合性	VDMA24364-B1/B2-L
输出口的空气纯净度	压缩空气符合ISO8573-1:2010 [7:4:4] 惰性气体
介质温度	-10 ... 60 °C
环境温度	-10 ... 60 °C
产品重量	126 g
安装类型	线路安装
气动连接, 气口 1	G3/8
气动连接, 气口 2	G3/8
材料备注	符合 RoHS
材料信息, 密封	NBR
材料信息, 壳体	压铸铝