

开关阀 HEE-1/8-D-MINI-110

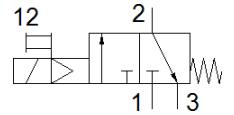
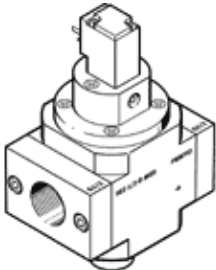
产品代号: 165069
传统型 - 不用于新项目

FESTO

与气源处理装置一起使用

通过在搜索字段中输入型号代码的前四个字符，
可以找到最新的替代产品

将停止供货的产品，
供货至2022。请访问门户网站的支持端口以查找替代产品。



技术参数

特性	值
工作压力	2.5 ... 16 bar
线圈的特性参数	110 V AC: 50/60 Hz, 提起功耗 5 VA, 保持功耗 3.7 VA
许用压力波动	+/- 10 %
工作介质	压缩空气符合ISO8573-1:2010 [7:4:4] 惰性气体
关于工作和先导介质的说明	可以使用经过润滑的压缩空气 (一旦使用后要求一直使用经过润滑的压缩空气)
材料备注	符合 RoHS
CE 符号 (参见符合的标准)	根据 EU low 电压 指导原则
输出空气的纯净度	压缩空气符合ISO8573-1:2010 [7:4:4] 惰性气体
电连接	插头样式 C 型, 符合EN 175301-803 插头 符合DIN EN 175301-803