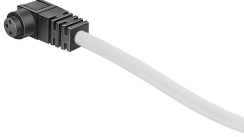


连接电缆 SIM-K-WD-2,5-PU

订货号: 164255

FESTO



数据表

特性	值
符合标准	电线颜色和连接号, 符合 EN 60947-5-2 标准 EN 61076-2-104 EN 61984
电缆标识	不带标签支架
连接频率	100
电气接口 1, 功能	现场设备端
电气接口 1, 设计	圆形
电气接口 1, 连接类型	插座
电气接口 1, 电缆出口	直角式
电气接口 1, 连接系统	M8 卡入锁定, A 编码, 符合 EN 61076-2-104
电气接口 1, 接口/线芯数	3
电气接口 1, 使用的接口/线芯	3
电气接口 1, 安装类型	卡入锁定
电气接口 2, 功能	控制器端
电气接口 2, 接口类型	电缆
电气接口 2, 连接系统	开放式
电气接口 2, 接口/线芯数	3
电气接口 2, 已使用的接口/线芯数	3
工作电压范围 DC	0 V...60 V
工作电压范围 AC	0 V...60 V
40°C 时的额定电流	3 A
抗电涌性	1.5 kV
电缆长度	2.5 m
电缆特征	标准
电缆测试条件	弯曲强度: 符合 Festo 标准 测试条件按要求提供 拖链: >500 万次循环, 弯曲半径 28 mm
弯曲半径, 固定电缆	23 mm
弯曲半径, 移动电缆	46 mm
电缆直径	4.5 mm
电缆直径公差	± 0.1 mm
电缆结构	3 x 0.25 mm ²

特性	值
标称导线横截面积	0.25 mm ²
线端	芯线套管
防护等级	IP65 IP67
防护等级说明	在组装好的状态下
环境温度	-25 °C...70 °C
带移动电缆的环境温度	-5 °C...70 °C
储存温度	-25 °C...70 °C
CE 认证 (见合格声明)	符合欧盟低电压指令 符合欧盟 RoHS 指令
CE 标记 (见合格声明)	符合英国 RoHS 指令 符合英国电气设备相关规定
油漆湿润缺陷物质 (PWIS) 符合性	VDMA24364-B2-L
材料说明	RoHS 合规 不含卤素
污染等级	3
耐腐蚀等级 CRC	4 - 极高的耐腐蚀能力
电缆护套材料	TPE-U(PUR)
电缆护套颜色	灰色
外壳材料	TPE-U(PUR)
外壳颜色	黑色
密封件材料	NBR
电触头材料	镀金黄铜
绝缘护套材料	PP