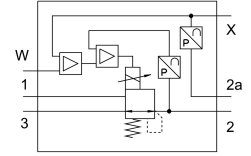


比例压力阀 VPPL-3Q-3-0L40H-V1-V-S1-1

订货号: 1635978

FESTO



数据表

特性	值
公称通径, 气源	3 mm
公称通径, 排气	3 mm
驱动方式	电控
密封原理	软密封
安装位置	可选 最好垂直安装
结构特点	直动式活塞减压阀
短路电流额定值	否
最大电缆长度	30 m
安全注意事项	安全位置 VPPL: 如果电源电缆中断, 输出压力降至 0 bar。
反极性保护	适用于所有电气连接
复位类型	弹簧复位
先导类型	直接
阀功能	三通比例压力阀, 常闭
显示类型	LED 指示器
工作压力	5 MPa 50 bar
压力调节范围 MPa	0.04 MPa...4 MPa
压力调节范围	0.4 bar...40 bar
入口压力 1	0 bar...50 bar
气源压力 1 MPa	0 MPa...5 MPa
最大压力迟滞	0.04 MPa 0.4 bar 5.8 psi
b 值	0.25
c 值	0.8 l/sbar
标准标称流量	245 l/min
标准标称流量 2-3	282 l/min
关闭时间	654 ms
打开时间	428 ms
工作电压范围 DC	21.6 V...27.6 V
持续通电率	100%

特性	值
最大电源功耗	26.7 W
残余波纹	10 %
模拟输出的信号范围	0 - 10 V
模拟输入的信号范围	0 - 10 V
设定点/实际值	电压型 0 - 10 V
工作介质	压缩空气, 符合 ISO 8573-1:2010[7:4:4] 惰性气体
工作和先导介质说明	不可用润滑介质工作
认证	c UL us 认证 (OL)
KC 标记	KC-EMV
CE 认证 (见合格声明)	符合欧盟电磁兼容性指令
CE 标记 (见合格声明)	符合英国 EMC 指令
耐腐蚀等级 CRC	2 - 中等耐腐蚀能力
油漆湿润缺陷物质 (PWIS) 符合性	VDMA24364 区域 III
介质温度	5 °C...50 °C
防护等级	IP65
环境温度	5 °C...50 °C
储存温度	-10 °C...60 °C
产品重量	1100 g
线性误差 (± %FS)	1 %FS
总精度	1.25%FS
温度系数	0.04 %/K
重复精度, ± %FS 表示	1 %FS
电气接口, 诊断接口	插座, M12, 5 针, A 编码
电气接口, IN	插头, M12, 5 针, A 编码
电气接口, OUT	插头, M12, 5 针, A 编码
安装方式	带通孔
气接口, 气口 1	法兰
气接口, 气口 2	法兰
气接口, 气口 3	法兰
材料说明	RoHS 合规
外壳材料	阳极氧化精制铝合金