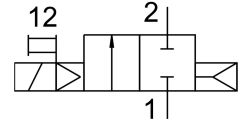
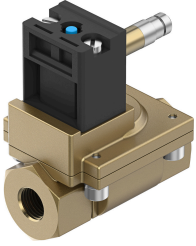


# 电磁阀 MN1H-2-3/4-MS

订货号: 161731

FESTO



## 数据表

特性	值
结构特点	膜片式阀
驱动方式	电控
密封原理	软密封
安装位置	可选
安装方式	管式安装
过程阀连接	G3/4
电气接口	类型 A 插头 符合 DIN EN 175301-803 标准 方形
公称通径	20 mm
阀功能	两位两通, 常闭, 单稳态
手控装置	通过附件锁定 按钮式
流向	不可逆
中等	过滤的压缩空气, 过滤等级 200 µm
排气功能	不带节流选项
线圈的特性参数	110 V AC: 50 Hz, 抓取功率 5.0 VA, 保持功率 3.7 VA 110 V AC: 60 Hz, 启动功率 5.0 VA, 保持功率 3.7 VA 230 V AC: 50 Hz, 启动功率 5.0 VA, 保持功率 3.7 VA 230 V AC: 60 Hz, 启动功率 5.0 VA, 保持功率 3.7 VA 24 V DC: 2.5 W
复位类型	气动弹簧
先导类型	先导驱动
介质压力	0.5 bar...10 bar
工作和先导介质说明	可用润滑介质工作 (之后须一直润滑介质工作)
介质温度	-10 °C...60 °C
环境温度	-10 °C...60 °C
标准标称流量	10000 l/min
打开时间	120 ms
关闭时间	180 ms
油漆湿润缺陷物质 (PWIS) 符合性	VDMA24364-B1/B2-L
外壳材料	黄铜
螺钉材料	高合金不锈钢

特性	值
螺钉的物料编号	1.4301
产品重量	1100 g
防护等级	IP65 带插入式插座