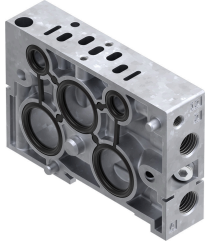


气路板底座 NAW-1/8-02-VDMA-VL

订货号: 161111

FESTO



数据表

特性	值
宽度	18 mm
基于标准	ISO 15407-1
工作介质	压缩空气, 符合 ISO 8573-1:2010 [7:4:4]
工作和先导介质说明	可用润滑介质工作 (之后须一直润滑介质工作)
油漆湿润缺陷物质 (PWIS) 符合性	VDMA24364-B1/B2-L
产品重量	130 g
先导气口 12	M5
先导气口 14	M5
气接口, 气口 2	G1/8
气接口, 气口 4	G1/8
底座材料	压铸铝