

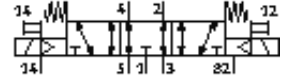
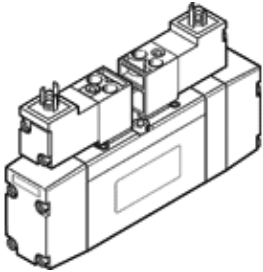
电磁阀

MN2H-5/3E-D-01-S

产品代号: 161078

FESTO

符合 ISO 15407/-1标准, 带电磁线圈和手控装置, 不带插头插座。
将停产的产品, 供货至 2009.



技术参数

| 特性 | 值 |
|-------------|---|
| 阀功能 | 5/3 中泄式 |
| 驱动类型 | 电气的 |
| 宽度 | 26 mm |
| 标准额定流量 | 1,000 l/min |
| 工作压力 | -0.9 ... 16 bar |
| 设计结构 | 活塞滑块 |
| 复位类型 | 机械弹簧 |
| 防护等级 | IP65 |
| 授权 | Germanischer Lloyd |
| 额定尺寸 | 8 mm |
| 宽度尺寸 | 27 mm |
| 排气功能 | 可节流 |
| 密封原则 | 软性 |
| 装配位置 | 任何 |
| 符合标准 | ISO 15407-1 VDMA 24563 |
| 手控装置 | 带附件, 可锁定 |
| 先导类型 | 由先导控制 |
| 先导气源 | 外置的 |
| 流动方向 | 可反向 |
| 先导压力 | 3 ... 10 bar |
| 切换时间, 关闭 | 52 ms |
| 切换时间, 打开 | 23 ms |
| 线圈的特性参数 | 24V DC: 1,5W |
| 工作介质 | 经过过滤的压缩空气, 过滤等级 40 衞, 润滑或未润滑 真空 |
| 耐腐蚀等级 CRC | 2 |
| 介质温度 | -10 ... 50 °C |
| 先导介质 | 经过过滤的压缩空气, 过滤等级 40 衞, 润滑或未润滑 |
| 环境温度 | -10 ... 50 °C |
| 产品重量 | 340 g |
| 电连接 | 插头 符合 DIN 43650 C型 |
| 安装类型 | 带通孔 |
| 先导气口 12/14 | VDMA 24563标准底座, 尺寸1 |
| 先导排气口 82/84 | 连接板规格 26 mm, 符合ISO 15407-1 VDMA 24563标准底座, 尺寸1 |
| 气动连接, 气口 1 | 连接板规格 26 mm, 符合ISO 15407-1 VDMA 24563标准底座, 尺寸1 |
| 气动连接, 气口 2 | 连接板规格 26 mm, 符合ISO 15407-1 VDMA 24563标准底座, 尺寸1 |
| 气动连接, 气口 3 | 连接板规格 26 mm, 符合ISO 15407-1 |

| 特性 | 值 |
|------------|--|
| 气动连接, 气口 4 | VDMA 24563标准底座, 尺寸1 连接板规格 26 mm, 符合ISO 15407-1 VDMA 24563标准底座, 尺寸1 |
| 气动连接, 气口 5 | 连接板规格 26 mm, 符合ISO 15407-1 VDMA 24563标准底座, 尺寸1 |
| 材料备注 | 不含有黄铜和PTFE |
| 密封件的材料信息 | NBR |
| 外壳的材料信息 | 压铸铝 |