

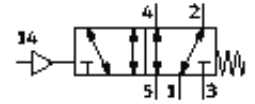
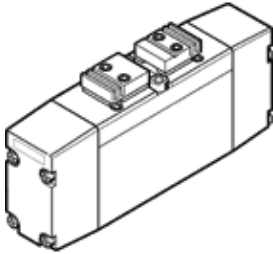
气控阀

VL-5/2-D-01-FR

产品代号: 161061

FESTO

二位五通阀, 气控, 弹簧复位
将停产的产品, 供货至 2009.



技术参数

特性	值
阀功能	5/2 单电控
驱动类型	气动
宽度	26 mm
标准额定流量	1,000 l/min
工作压力	-0.9 ... 16 bar
设计结构	活塞滑块
复位类型	机械弹簧
授权	Germanischer Lloyd
额定尺寸	8 mm
宽度尺寸	27 mm
排气功能	可节流
密封原则	软性
装配位置	任何
符合标准	ISO 15407-1 VDMA 24563
手控装置	无
先导类型	直接
流动方向	可反向
先导压力	3 ... 16 bar
切换时间, 关闭	35 ms
切换时间, 打开	10 ms
工作介质	经过过滤的压缩空气, 过滤等级 40 衞, 润滑或未润滑
耐腐蚀等级 CRC	2
介质温度	-10 ... 60 °C
先导介质	经过过滤的压缩空气, 过滤等级 40 衞, 润滑或未润滑
环境温度	-10 ... 60 °C
产品重量	230 g
安装类型	带通孔
先导排气口 82/84	连接板规格 26 mm, 符合 ISO 15407-1 VDMA 24563 标准底座, 尺寸 1
气动连接, 气口 1	连接板规格 26 mm, 符合 ISO 15407-1 VDMA 24563 标准底座, 尺寸 1
气动连接, 气口 2	连接板规格 26 mm, 符合 ISO 15407-1 VDMA 24563 标准底座, 尺寸 1
气动连接, 气口 3	连接板规格 26 mm, 符合 ISO 15407-1 VDMA 24563 标准底座, 尺寸 1
气动连接, 气口 4	连接板规格 26 mm, 符合 ISO 15407-1 VDMA 24563 标准底座, 尺寸 1
气动连接, 气口 5	连接板规格 26 mm, 符合 ISO 15407-1 VDMA 24563 标准底座, 尺寸 1
密封件的材料信息	NBR
外壳的材料信息	压铸铝