

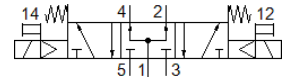
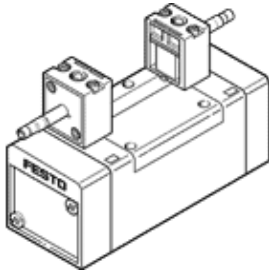
电磁阀

MN1H-5/3B-D-2-C

产品代号: 159697

FESTO

不带电磁线圈和插座。



技术参数

| 特性 | 值 |
|---------------|--|
| 阀功能 | 5/3 中压式 |
| 驱动类型 | 电气的 |
| 宽度 | 54 mm |
| 标准额定流量 | 2,300 l/min |
| 工作压力 MPa | 0.3 ... 1 MPa |
| 工作压力 | 3 ... 10 bar |
| 设计结构 | 活塞滑块 |
| 复位类型 | 机械弹簧 |
| 授权 | c UL us - Recognized (OL) |
| 海事分类 | 看证书 |
| 防护等级 | IP65 |
| 额定尺寸 | 11.5 mm |
| 宽度尺寸 | 56 mm |
| 排气功能 | 可节流 |
| 密封原则 | 软性 |
| 装配位置 | 任意 |
| 符合标准 | ISO 5599-1 |
| 手控装置 | 带附件，可锁定推 |
| ISO 代码 | 258 |
| 先导类型 | 由先导控制 |
| 先导气源 | 内置的 |
| 流动方向 | 不可逆 |
| 重叠 | 正重叠 |
| 切换时间，关闭 | 78 ms |
| 切换时间，打开 | 35 ms |
| 逻辑为0的最大正向测试脉冲 | 3,700 µs |
| 逻辑为1的最大负向测试脉冲 | 4,600 µs |
| 工作介质 | 压缩空气符合ISO8573-1:2010 [7:4:4] |
| 关于工作和先导介质的说明 | 可以使用经过润滑的压缩空气 (一旦使用后要求一直使用经过润滑的压缩空气) |
| 抗震性 | 按照 FN 942017-4 和 EN 60068-2-6 标准，使用强度等级 1 进行运输应用测试 |
| 耐冲击性 | 冲击试验，强度等级2，符合FN 942017-5和EN 60068-2-27 |
| PWIS 符合性 | VDMA24364-B1/B2-L |
| 介质温度 | -5 ... 50 °C |
| 声压等级 | 85 dB(A) |
| 环境温度 | -5 ... 50 °C |
| 产品重量 | 940 g |
| 电连接 | 通过 N1 线圈，需要另行订购 |
| 安装类型 | 在底座上 带通孔和螺丝 |
| 先导排气口82 | M5 |
| 先导排气口84 | M5 |

| 特性 | 值 |
|------------|-----------------------|
| 气动连接, 气口 1 | 连接板规格 2 符合 ISO 5599-1 |
| 气动连接, 气口 2 | 连接板规格 2 符合 ISO 5599-1 |
| 气动连接, 气口 3 | 连接板规格 2 符合 ISO 5599-1 |
| 气动连接, 气口 4 | 连接板规格 2 符合 ISO 5599-1 |
| 气动连接, 气口 5 | 连接板规格 2 符合 ISO 5599-1 |
| 材料备注 | 符合 RoHS |
| 材料信息, 密封 | HNBR NBR |
| 材料信息, 壳体 | 压铸铝 |