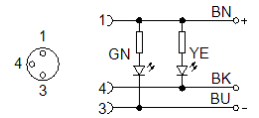
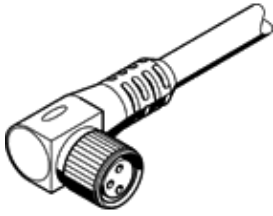


连接电缆 SIM-M8-3WD-5-NSL-PU

产品代号: 159427

FESTO

用于传感器和行程开关



技术参数

特性	值
符合标准	EN 61076-2-104 EN 61984
预备状态显示	绿色LED
工作状态显示	黄色LED
电连接	3针 / 3 导线 直角式插座/末端开放 M8x1 / -
工作电压范围 DC	10 ... 30 V
40°C时的可接受电流负载	4 A
电泳强度	0.8 kV
电缆长度	5 m
电缆属性	标准
电缆的测试条件	弯折强度符合 Festo 标准 测试条件根据需要而定 Energy chain: > 5 million cycles, bending radius 75 mm
电缆直径	3.8 mm
电缆结构	3x0,25
导体的额定截面	0.25 mm ²
颜色编码, 缆芯绝缘	蓝色 棕色 黑色
防护等级	IP65 IP68
环境温度	-25 ... 80 °C
采用弹性电缆安装时的环境温度	-5 ... 80 °C
CE 符号 (参见符合的标准)	符合EU RoHS 指令
UKCA 标志 (参见一致性声明)	符合英国 RoHS 指令
PWIS 符合性	VDMA24364-B2-L
材料备注	符合 RoHS 不含卤素 不含磷酸酯
污染等级	3
耐腐蚀等级 CRC	2 - 中等腐蚀影响
材料信息, 电缆护套	TPE-U(PU)
电缆外套颜色	灰色
材料信息, 壳体	TPE-U(PU)
壳体颜色	黑色
材料信息, 联合螺母	镀镍黄铜
材料信息, 密封	NBR
材料信息, 电气触片	黄铜, 镀金
材料信息, 绝缘层	PP