

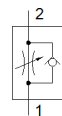
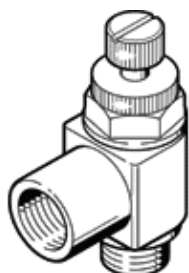
单向节流阀

GRLZ-1/4-RS-B

产品代号: 151198

FESTO

用于进气节流,带转动接头.



技术参数

特性	值
阀功能	单向流量控制功能,用于气源
气动连接,气口 1	阴螺纹 1/4
气动连接,气口 2	阳螺纹 G1/4
调节元件	凸缘螺丝
安装类型	具有螺纹的
节流方向上的标准额定流量	610 l/min
单向节流方向上的标准额定流量	450 ... 820 l/min
环境温度	-10 ... 60 °C
装配位置	任意
整个温度范围内的工作压力	0.3 ... 10 bar
流量控制方向上的标准流量0.6->0 MPa (6->0 bar, 87->0 psi)	1,200 l/min
止回方向上的标准流量0.6->0 MPa (6->0 bar, 87->0 psi)	885 ... 1615 l/min
工作介质	压缩空气符合ISO8573-1:2010 [7:4:4]
关于工作和先导介质的说明	可以使用经过润滑的压缩空气 (一旦使用后要求一直使用经过润滑的压缩空气)
PWIS 符合性	VDMA24364-B1/B2-L
介质温度	-10 ... 60 °C
额定尺寸	6 mm
最大紧固扭矩	11 Nm
产品重量	59 g
材料信息, 螺纹塞	锻造铝合金
材料备注	符合 RoHS
材料信息, 密封	NBR
材料信息, 调节螺钉	黄铜
材料信息, 摆动接头	牙铸锌