

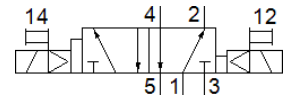
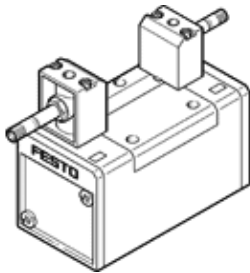
# 电磁阀

## JMFDH-5/2-D-1-C

产品代号: 151019

FESTO

带手控.



## 技术参数

特性	值
阀功能	5/2 双稳-主控
驱动类型	电气的
宽度	42 mm
标准额定流量	1,200 l/min
工作压力	2 ... 10 bar
设计结构	活塞滑块
海事分类	看证书
防护等级	IP65
额定尺寸	8 mm
宽度尺寸	43 mm
排气功能	可节流
密封原则	软性
装配位置	任意
符合标准	ISO 5599-1
手控装置	带附件，可锁定推
ISO 代码	169
先导类型	由先导控制
先导气源	内置的
流动方向	不可逆
重叠	正重叠
反向切换时间	16 ms
反向切换时间 (主控信号)	13 ms
逻辑为0的最大正向测试脉冲	2,200 $\mu$ s
逻辑为1的最大负向测试脉冲	3,700 $\mu$ s
工作介质	压缩空气符合ISO8573-1:2010 [7:4:4]
关于工作和先导介质的说明	可以使用经过润滑的压缩空气 (一旦使用后要求一直使用经过润滑的压缩空气)
抗震性	按照 FN 942017-4 和 EN 60068-2-6 标准，使用强度等级 1 进行运输应用测试
耐冲击性	冲击试验，强度等级2，符合FN 942017-5和EN 60068-2-27
PWIS 符合性	VDMA24364-B1/B2-L
介质温度	-10 ... 60 °C
声压等级	85 dB(A)
先导介质	压缩空气符合ISO8573-1:2010 [7:4:4]
环境温度	-5 ... 40 °C
产品重量	490 g
电连接	通过 F 线圈, 必须另行订购
安装类型	在底座上 带通孔
先导气口 12	连接板规格 1 符合 ISO 5599-1
先导气口 14	连接板规格 1 符合 ISO 5599-1
气动连接, 气口 1	连接板规格 1 符合 ISO 5599-1
气动连接, 气口 2	连接板规格 1 符合 ISO 5599-1

特性	值
气动连接, 气口 3	连接板规格 1 符合 ISO 5599-1
气动连接, 气口 4	连接板规格 1 符合 ISO 5599-1
气动连接, 气口 5	连接板规格 1 符合 ISO 5599-1
材料备注	符合 RoHS
材料信息, 密封	HNBR NBR
材料信息, 壳体	压铸铝