

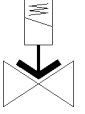
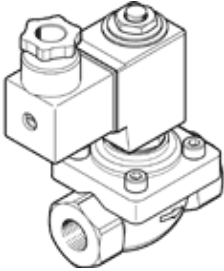
电磁阀

VZWF-B-L-M22C-G38-135-E-1P4-10

产品代号: 1492127

FESTO

力先导驱动, G3/8" 接口.



技术参数

| 特性 | 值 |
|---------------------|---|
| 设计结构 | 膜片阀 强制 |
| 驱动类型 | 电气的 |
| 密封原则 | 软性 |
| 装配位置 | 磁铁垂直安装 |
| 安装类型 | 线路安装 |
| 过程阀接口 | G3/8 |
| 电连接 | 插头样式 A 型, 符合 EN 175301-803 插头 符合 EN 175301-803 标准 方块形结构 |
| 额定尺寸 | 13.5 mm |
| 阀功能 | 2/2 常闭, 单电控 |
| 手控装置 | 无 |
| 流动方向 | 不可逆 |
| 介质 | 压缩空气符合 ISO 8573-1:2010 [7:-:-] 惰性气体 矿物油 水 中性流体 其它介质视要求而定 |
| 过程阀的额定压力 | 40 |
| 压差 (MPa) | 0 MPa |
| 差压 | 0 bar |
| 压差 (psi) | 0 psi |
| 线圈的特性参数 | 24 V DC: 11 W |
| 许用压力波动 | +/- 10 % |
| 介质压力 | 0 ... 1 MPa |
| 工作压力 | 0 ... 10 bar |
| 介质压力 psi | 0 ... 145 psi |
| 最大粘度 | 22 mm ² /s |
| 介质温度 | -10 ... 80 °C |
| 环境温度 | -10 ... 35 °C |
| 漏气率符合 EN 12266-1 标准 | A |
| 流量 Kv | 2.2 m ³ /h |
| 标准额定流量 | 2,350 l/min |
| 切换时间, 打开 | 130 ms |
| 切换时间, 关闭 | 180 ms |
| 材料备注 | 符合 RoHS |
| PWIS 符合性 | VDMA 24364 区域 III |
| 材料信息, 壳体 | 铸造黄铜 |
| 外壳的材料编号 | CW617N |
| 材料信息, 密封 | EPDM |
| 材料信息, 螺丝 | 高合金钢, 耐腐蚀 |
| 材料编号, 螺钉 | 1.4301 |
| 产品重量 | 1,000 g |
| 防护等级 | IP65 |
| 耐腐蚀等级 CRC | 1 - 低腐蚀影响 |