

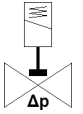
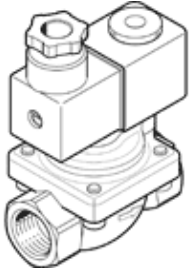
电磁阀

VZWP-L-M22C-G14-130-3AP4-40

产品代号: 1489960

FESTO

伺服控制, 带活塞, G1/4" 接口.



技术参数

| 特性 | 值 |
|---------------------|--|
| 设计结构 | 先导驱动式活塞提动阀 |
| 驱动类型 | 电气的 |
| 密封原则 | 软性 |
| 装配位置 | 线圈最好置于顶部 |
| 安装类型 | 线路安装 |
| 过程阀接口 | G1/4 |
| 电连接 | 插头样式 A 型, 符合 EN 175301-803 插头 符合 EN 175301-803 标准 方块形结构 |
| 额定尺寸 | 13 mm |
| 阀功能 | 2/2 常闭, 单电控 |
| 手控装置 | 无 |
| 流动方向 | 不可逆 |
| 介质 | 压缩空气符合 ISO8573-1:2010 [7:4:4] 惰性气体 中性流体 其它介质视要求而定 |
| 过程阀的额定压力 | 40 |
| 压差 (MPa) | 0.05 MPa |
| 差压 | 0.5 bar |
| 压差 (psi) | 7.25 psi |
| 线圈的特性参数 | 230 V AC: 50/60 Hz, 提起功耗 10.5 VA, 保持功耗 7.6 VA |
| 绝缘等级 | H |
| 许用压力波动 | +/- 10 % |
| 持续通电率 | 100 % |
| 先导类型 | 由先导控制 |
| 介质压力 | 0.05 ... 4 MPa |
| 工作压力 | 0.5 ... 40 bar |
| 介质压力 psi | 7.25 ... 580 psi |
| 最大粘度 | 22 mm ² /s |
| 介质温度 | -10 ... 80 °C |
| 环境温度 | -10 ... 35 °C |
| 漏气率符合 EN 12266-1 标准 | A |
| 流量 Kv | 1.5 m ³ /h |
| 标准额定流量 | 1,600 l/min |
| 切换时间, 打开 | 100 ms |
| 切换时间, 关闭 | 250 ms |
| 材料备注 | 符合 RoHS |
| PWIS 符合性 | VDMA24364 区域 III |
| 材料信息, 壳体 | 铸造黄铜 |
| 外壳的材料编号 | CW617N |
| 材料信息, 密封 | NBR |
| 材料信息, 螺丝 | 高合金钢, 耐腐蚀 |

| 特性 | 值 |
|-------------------|-------------------|
| 材料编号, 螺钉 | 1.4301 |
| 产品重量 | 600 g |
| CE 符号 (参见符合的标准) | 根据 EU low 电压 指导原则 |
| UKCA 标志 (参见一致性声明) | 符合英国电气设备指令 |
| 防护等级 | IP65 |
| 耐腐蚀等级 CRC | 1 – 低腐蚀影响 |