

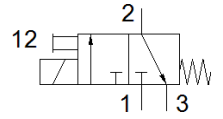
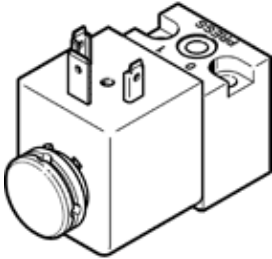
# 先导阀

## MDH-3/2-24VDC/42VAC

产品代号: 119603

FESTO

直动式，带电磁线圈和手控装置，不带插头插座。



### 技术参数

特性	值
阀功能	3/2 常闭，单稳态
驱动类型	电气的
宽度	30 mm
标准额定流量	50 l/min
工作压力 MPa	0.1 ... 1.6 MPa
工作压力	1 ... 16 bar 14.5 ... 232 psi
设计结构	提动阀座
复位类型	机械弹簧
防护等级	IP65
额定尺寸	1.3 mm
宽度尺寸	42 mm
排气功能	不可节流
基于标准	ISO 15218
密封原则	软性
装配位置	任意
符合标准	ISO 15218
手控装置	推
先导类型	直接
流动方向	不可逆
重叠	下重叠
切换时间，关闭	9 ms
切换时间，打开	11 ms
持续通电率	100 %
线圈的特性参数	24 V DC: 8.4 W 42 V AC: 50 Hz, 提起时的功耗 14.0 VA, 保持时的功耗 10.0 VA 42 V AC: 60 Hz, 提起时的功耗 12.0 VA, 保持时的功耗 7.0 VA
允许的频率波动	+/- 10 %
许用压力波动	+/- 10 %
工作介质	压缩空气符合 ISO 8573-1:2010 [7:4:4]
关于工作和先导介质的说明	可以使用经过润滑的压缩空气 (一旦使用后要求一直使用经过润滑的压缩空气)
耐腐蚀等级 CRC	2 - 中等腐蚀影响
PWIS 符合性	VDMA 24364-B2-L
介质温度	-15 ... 80 °C
环境温度	-15 ... 50 °C
产品重量	140 g
电连接	插头样式 A 型，符合 EN 175301-803 符合 DIN EN 175301-803
安装类型	在底座上 带通孔
气动连接，气口 1	底座
气动连接，气口 2	底座
气动连接，气口 3	非管道式
材料备注	符合 RoHS
材料信息，密封	FPM