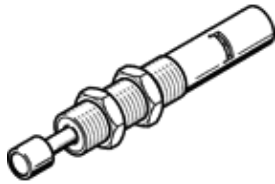
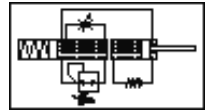


液压缓冲器 YSR-16-20

产品代号: 10868

FESTO

可调节, 可填充



技术参数

特性	值
尺寸	16
行程	20 mm
缓冲	可调节 硬特性
装配位置	任何
位置检测	无
最大冲击速度	3 m/s
复位时间短	0.4 s
复位时间长	1 s
工作模式	单作用 推的动作
耐腐蚀等级 CRC	2
环境温度	-10 ... 80 °C
缓冲长度	20 mm
最大制动力	1,600 N
单位行程的最大能量消耗	32 J
每小时的最大能源消耗	130,000 J
最大残余能量	0.16 J
复位力	20 N
产品重量	240 g
安装类型	带锁定螺母
材料备注	不含有黄铜和PTFE
密封件的材料信息	NBR
外壳的材料信息	钢 经过电镀
活塞杆的材料信息	高合金钢