

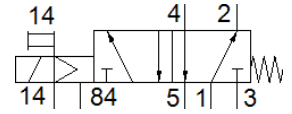
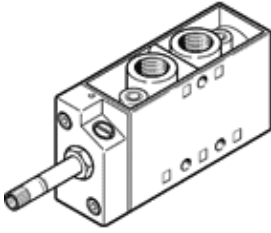
# 电磁阀

## MFH-5-1/8-S

产品代号: 10348

FESTO

不带电磁线圈和插座。



## 技术参数

特性	值
阀功能	5/2 单电控
驱动类型	电气的
宽度	26 mm
标准额定流量	500 l/min
工作压力 MPa	0 ... 1 MPa
工作压力	0 ... 10 bar
设计结构	提动阀座
复位类型	机械弹簧
授权	c UL us - Recognized (OL)
防护等级	IP65
额定尺寸	5 mm
宽度尺寸	27 mm
排气功能	可节流
密封原则	软性
装配位置	任意
手控装置	位置锁定
先导类型	由先导控制
先导气源	外置的
流动方向	不可逆
重叠	下重叠
先导压力MPa	0.12 ... 0.8 MPa
先导压力	1.2 ... 8 bar
切换时间, 关闭	36 ms
切换时间, 打开	8 ms
逻辑为0的最大正向测试脉冲	2,200 μs
逻辑为1的最大负向测试脉冲	3,700 μs
线圈的特性参数	参见电磁线圈, 需单独订购
工作介质	压缩空气符合ISO8573-1:2010 [7:4:4]
关于工作和先导介质的说明	可以使用经过润滑的压缩空气 (一旦使用后要求一直使用经过润滑的压缩空气)
耐腐蚀等级 CRC	1 - 低腐蚀影响
PWIS 符合性	VDMA24364-B1/B2-L
储藏温度	-20 ... 60 °C
介质温度	-10 ... 60 °C
先导介质	压缩空气符合ISO8573-1:2010 [7:4:4]
环境温度	-5 ... 40 °C
产品重量	270 g
电连接	通过 F 线圈, 必须另行订购
安装类型	在气路轨上 带通孔 可选
先导排气口84	M5
先导气口14	M5
气动连接, 气口 1	G1/8

特性	值
气动连接, 气口 2	G1/8
气动连接, 气口 3	G1/8
气动连接, 气口 4	G1/8
气动连接, 气口 5	G1/8
材料备注	符合 RoHS
材料信息, 密封	NBR
材料信息, 壳体	压铸铝