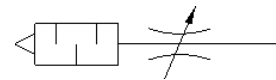


排气节流阀 GRE-1/2-NPT

产品代号: 10059

FESTO

带烧结铜消声器



技术参数

特性	值
阀功能	流量控制及消声器功能
气动连接, 气口 1	1/2 NPT
调节元件	开槽头螺丝
安装类型	具有螺纹的
标准流量0.6->0 MPa (6->0 bar, 87->0 psi)	0 ... 3,600 l/min
工作压力	0 ... 10 bar
环境温度	-10 ... 70 °C
工作介质	压缩空气符合ISO8573-1:2010 [7:-:-]
关于工作和先导介质的说明	可以使用经过润滑的压缩空气 (一旦使用后要求一直使用经过润滑的压缩空气)
PWIS 符合性	VDMA24364-B1/B2-L
介质温度	-10 ... 70 °C
材料备注	符合 RoHS