

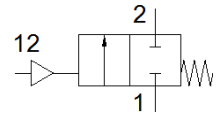
直角座阀

VZXF-L-M22C-M-A-N2-450-M1-V4V4T-80-12

产品代号: 1002563

FESTO

气动驱动角座阀, 不锈钢材质。顶部型座阀, 安全位置: 关闭, NPT 螺纹, 公称通径2".



技术参数

| 特性 | 值 |
|-------------------|------------------------------------|
| 设计结构 | 带活塞驱动器的提动阀 |
| 驱动类型 | 气动 |
| 密封原则 | 软性 |
| 装配位置 | 任意 |
| 安装类型 | 线路安装 |
| 线路连接 | 螺纹接头2 NPT 符合ANSI/ASME B 1.20.1 |
| 额定尺寸 | 45 mm |
| 阀功能 | 2/2 常闭, 单电控 |
| 流动方向 | 不可逆 |
| 介质压力 | 0 ... 1.2 MPa |
| 工作压力 | 0 ... 12 bar |
| 过程阀的额定压力 | 40 |
| 排气功能 | 不可节流 |
| 复位类型 | 机械弹簧 |
| 先导类型 | 带外部控制 |
| 气动连接 | 阴螺纹 G1/8 |
| 工作压力 MPa | 0.6 ... 1 MPa |
| 工作压力 | 6 ... 10 bar 87 ... 145 psi |
| 介质 | 水蒸气 惰性气体 过滤压缩空气, 过滤精度 200 µm |
| 流动方向 | 在阀座上, 用于气体介质 |
| 工作介质 | 压缩空气符合ISO8573-1:2010 [7:4:4] |
| 最大粘度 | 600 mm ² /s |
| 介质温度 | -40 ... 200 °C |
| 环境温度 | -10 ... 60 °C |
| 流量 Kv | 43 m ³ /h |
| 材料备注 | 符合 RoHS |
| PWIS 符合性 | VDMA24364 区域III |
| 材料信息, 过程阀壳体 | 不锈钢铸件 |
| 材料编号, 过程阀壳体 | 1.4408 |
| 材料信息, 主轴密封 | PTFE |
| 材料信息, 座密封 | PTFE |
| 产品重量 | 5,400 g |
| CE 符号 (参见符合的标准) | 根据 EU 打印设备指导原则 |
| UKCA 标志 (参见一致性声明) | 英国压力设备指令 |
| 耐腐蚀等级 CRC | 3 - 强腐蚀影响 |
| 材料信息, 驱动器外壳 | 高合金钢, 耐腐蚀 |