

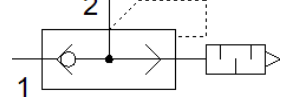
Hızlı havalandırma valfi SEU-1/2-NPT

Ürün numarası: 9801

FESTO

Susturuculu.

Egzost havasının gürültü düzeyi, 1 metre uzaklıktaki 6 bar atmosfer basıncında ölçülmüştür.



Bilgi sayfası

Özellik	Değer
Valf fonksiyonu	Çabuk egzost
Pnömatik bağlantı 1	1/2 NPT
Pnömatik bağlantı 2	1/2 NPT
Bağlantı şekli	vidalanabilir
Hava tahliyesi standart anma debisi 0,6-0,5 MPa (6-5 bar, 87-72,5 psi)	4.020 l/min
Hava tahliyesi normal debi 0,6-0 MPa (6-0 bar, 87-0 psi)	6.500 l/min
Hava verme standart anma debisi 0,6-0,5 MPa (6-5 bar, 87-72,5 psi)	4.560 l/min
Çalışma basıncı	0,3 ... 10 bar
Çevre sıcaklığı	-20 ... 75 °C
Kullanım havası	ISO8573-1:2010'a uygun basınçlı hava [7:-:-]
Nominal genişlik	15 mm
Çalışma ve pilot ortam hakkında açıklama	Yağlamalı operasyon mümkün (diğer işlemler için gerekli)
PWIS uygunluğu	VDMA24364-B1/B2-L
Kullanım havası sıcaklığı	-20 ... 75 °C
Ses basıncı seviyesi	86 dB(A)
Malzeme hakkında not	RoHS'a uygun