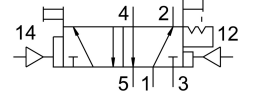


Pnömatik Valf Hava tetiklemeli valf JDH-5-1/8

Ürün numarası: 8824

FESTO



Veri sayfası

Özellik	Değer
Valf fonksiyonu	5/2 çift bobinli, dominant
Çalıştırma türü	pnömatik
Yapı genişliği	26 mm
Standart anma debisi	600 l/min
Pnömatik çalışma bağlantısı	G1/8
Çalışma basıncı	0 MPa...1 MPa 0 Bar...10 Bar
Tasarım	Plaka yuvası
Nominal genişlik	5 mm
Izgara ölçüsü	27 mm
Hava tahliye fonksiyonu	kısılabilir
Sızdırmazlık prensibi	yumuşak
Montaj konumu	herhangi bir
Kontrol türü	doğrudan
Pilot hava beslemesi	harici
Akış yönü	tersine çevrilemez
Örtüşme	negatif kapsama
Kontrol basıncı	0.23 MPa...1 MPa 2.3 Bar...10 Bar
Maks. anahtarlama frekansı	12 hz
Kapama anahtarlama süresi	16 ms
Açma anahtarlama süresi	9 ms
Değiştirme anahtarlama süresi	7 ms
İşletim ortamı	ISO 8573-1:2010 [7:4:4] uyarınca basınçlı hava
İşletim / kontrol ortamı hakkında not	Yağlı işletim mümkün (diğer işletimde gerekli)
Korozyon direnci sınıfı KBK	1 - korozyona düşük maruziyet
LABS uygunluğu	VDMA24364-B1/B2-L
Depolama sıcaklığı	-20 °C...60 °C
Akışkan sıcaklığı	-10 °C...60 °C
Ortam sıcaklığı	-10 °C...60 °C
Ürün ağırlığı	330 Gram

Özellik	Değer
Montaj türü	isteğe bağlı olarak: Terminal şeridina geçiş deliği ile
Kontrol havası bağlantısı 12	G1/8
Kontrol havası bağlantısı 14	G1/8
Pnömatik bağlantı 1	G1/8
Pnömatik bağlantı 2	G1/8
Pnömatik bağlantı 3	G1/8
Pnömatik bağlantı 4	G1/8
Pnömatik bağlantı 5	G1/8
Malzeme hakkında not	RoHS uyumlu
Sızdırmazlık elemanları malzemesi	NBR TPE-U(PU)
Gövde malzemesi	Alüminyum pres döküm