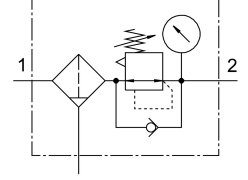


Filtre-Regülatör Filtre Basınç kontrol valfi MS4-LFR-1/4-D6-E-P-M-AG-BAR-FESTO F1A-B

Ürün numarası: 8175799



Veri sayfası

Özellik	Değer
Boyut	4
Seri	MS
Çalıştırma emniyeti	Kilitli döner düğme
Montaj konumu	dikey +/- 5 °
Filtre hassasiyeti	40 µm
Su tahliye	elle dönen
Tasarım	Manometreli filtre regülatörü direkt kumandalı piston kontrol valfi
Maks. yoğunlaşma miktarı	16.5 ml
Regülatör işlevi	Sabit çıkış basıncı ikincil hava tahliyesi ile ters akım davranışı ile
Görüntülenebilir birim(ler)	bar psi
Basınç göstergesi	manometre ile
Çalışma basıncı	0.1 MPa...1 MPa 1 Bar...10 Bar
Basınç kontrol aralığı	0.3 Bar...7 Bar
Maks. basınç histerezi	0.05 MPa 0.5 Bar 7.25 000032
Standart anma debisi	1700 l/min
İşletim ortamı	ISO 8573-1:2010 [7:4:4] uyarınca basınçlı hava Soy gazlar
Korozyon direnci sınıfı KBK	1 - korozyona düşük maruziyet
LABS uygunluğu	VDMA24364-B1/B2-L
Lityum-iyon bataryaların üretimi için uygunluk	Kütle oranı olarak %1'ten fazla bakır, çinko veya nikel içeren metaller kullanılmaz. Çeliklerdeki nikel, akımsız nikel kaplı yüzeyler, baskılı devre kartları, teller, elektrik konnektörleri ve bobinler dahil değildir
Temiz oda sınıfı	ISO 14644-1 uyarınca Sınıf 7
Depolama sıcaklığı	-5 °C...50 °C
Çıkışta hava saflığı sınıfı	ISO 8573-1:2010 [7:4:4] uyarınca basınçlı hava
Akışkan sıcaklığı	-5 °C...50 °C
Ortam sıcaklığı	-5 °C...50 °C

Özellik	Değer
Ürün ağırlığı	207 Gram
Montaj türü	isteğe bağlı olarak: Ön panel montajı Hat kurulumu aksesuarlarla
Pnömatik bağlantı 1	G1/4
Pnömatik bağlantı 2	G1/4
Malzeme hakkında not	RoHS uyumlu
Sızdırmazlık elemanları malzemesi	NBR
Düğme malzemesi	POM
Yay malzemesi	yüksek alaşımlı paslanmaz çelik
Filtre malzemesi	PE
Gövde malzemesi	PA takviyeli
Kabuk malzemesi	PC
Valf pistonu malzemesi	POM