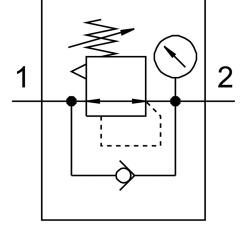


# Regülatör MS4-LR-1/4-D6-AG-MPA-F1A-B

Ürün numarası: 8175242

FESTO



## Veri sayfası

Özellik	Değer
Boyut	4
Seri	MS
Çalıştırma emniyeti	Kilitli döner düğme
Montaj konumu	herhangi bir
Tasarım	Manometreli regülatör direkt kumandalı piston kontrol valfi
Regülatör işlevi	Sabit çıkış basıncı ikincil hava tahliyesi ile ters akım davranışı ile
Görüntülenebilir birim(ler)	MPa
Basınç göstergesi	manometre ile
Çalışma basıncı	0.1 MPa...1 MPa 1 Bar...10 Bar
Basınç kontrol aralığı	0.3 Bar...7 Bar
Maks. basınç histerezi	0.05 MPa 0.5 Bar 7.25 000032
Standart anma debisi	1800 l/min
İşletim ortamı	ISO 8573-1:2010 [7:4:4] uyarınca basınçlı hava Soy gazlar
İşletim / kontrol ortamı hakkında not	Yağlı işletim mümkün (diğer işletimde gerekli)
Korozyon direnci sınıfı KBK	1 - korozyona düşük maruziyet
LABS uygunluğu	VDMA24364-B1/B2-L
Lityum-iyon bataryaların üretimi için uygunluk	Kütle oranı olarak %1'ten fazla bakır, çinko veya nikel içeren metaller kullanılmaz. Çeliklerdeki nikel, akımsız nikel kaplı yüzeyler, baskılı devre kartları, teller, elektrik konnektörleri ve bobinler dahil değildir
Temiz oda sınıfı	ISO 14644-1 uyarınca Sınıf 7
Depolama sıcaklığı	-5 °C...50 °C
Akışkan sıcaklığı	-5 °C...50 °C
Ortam sıcaklığı	-5 °C...50 °C
Ürün ağırlığı	165 Gram

Özellik	Değer
Montaj türü	isteğe bağlı olarak: Ön panel montajı Hat kurulumu aksesuarlarla
Pnömatik bağlantı 1	G1/4
Pnömatik bağlantı 2	G1/4
Malzeme hakkında not	RoHS uyumlu
Alt kapak malzemesi	PA
Sızdırmazlık elemanları malzemesi	NBR
Düğme malzemesi	POM
Yay malzemesi	yüksek alaşımli paslanmaz çelik
Gövde malzemesi	PA takviyeli
Valf pistonu malzemesi	POM