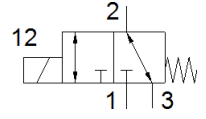
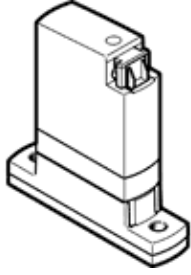


Akışkandan ayrı selenoid valf VYKA-F7-M32-12-PE-5YQ7

Ürün numarası: 8170085

FESTO



Bilgi sayfası

Özellik	Değer
Tasarım yapısı	Diyafram contalı kollu valf
Sızdırmazlık prensibi	yumuşak
Ortamla temas eden malzemeler	EPDM PEEK
Gıdalar için güvenli	Tamamlayıcı malzeme bilgilerine bakın
Valf fonksiyonu	3/2 açık/kapalı, tek durumlu
Nominal genişlik	1,2 mm
Akış yönü	sınırlı olarak geri dönüşümlü
Tetikleme şekli	elektriksel
Kumanda şekli	direkt
Geriyeye dönme şekli	mekanik yay
Yardımcı el kumanda	yok
Montaj pozisyonu	istenildiği gibi
Bağlantı şekli	M2 vida için delikli
Elektriksel bağlantı 1, bağlantı tipi	Soket
Elektriksel bağlantı 1, bağlantı teknolojisi	Bağlantı şeması Q7
Elektriksel bağlantı 1, pin/kablo sayısı	2
Büyükölçü	7
Valf dilimi genişliği	7,5 mm
Akışkan bağlantısı	Flanş
Ortam	Sıvı ortam Gaz ortam
Akışkana ilişkin not	Akışkanla temas eden malzemelerin dayanıklılığını dikkate alın Maksimum partikül ölçüsü: 5 µm
İç hacim	16 µl akışkan odası valfi 26 µl akışkan bağlantılı valf
Sıvı ortamın sıcaklığı	0 ... 50 °C
Gaz halindeki ortamların akışkan sıcaklığı	0 ... 50 °C
Çevre sıcaklığı	0 ... 50 °C
Depolama sıcaklığı	-20 ... 70 °C
Akışkan basıncı	-0,05 ... 0,2 MPa
İşletme basıncı	-0,5 ... 2 bar
Akışkan basıncı psi	-7,25 ... 29 psi
Akışkan basıncı hakkında not	COM:-0,25-2/-0,025-0,2/.. NC:-0,5-1/-0,05-0,1/-7,25-14,5 NO:-0,5-1/-0,05-0,1/-7,25-14,5
Basınç farkı (MPa)	0,2 MPa
Fark basıncı	2 bar
Basınç farkı (psi)	29 psi
Patlama basıncı	2,3 MPa 23 bar 333,5 psi
Çalışma gerilimi aralığı DC	12 ... 26 V
DC çalışma gerilimi aralığı hakkında açıklama	elektrikli bağlantı plakası VAVE-K1-... ile
Müsaade edilir gerilim salınımı	+/- 10 %
Elektriksel güç tüketimi	3,5 W

Özellik	Değer
Güç tüketimi bilgisi	Düşük akım fazı 0,3 W, 60 ms içinyüksek akım fazı 3,5 W, VAVE-K1-... ile birlikte
Karakteristik bobin değerleri	12 - 26 V doğru akım: Düşük akım fazı 0,06 W, yüksek akım fazı 2,2 W
İzolasyon sınıfı	B
Anahtarlama zamanı	%100 durdurma akımı düşürmeli Solenoid valflerin işletme açıklamalarını dikkate alın
Max. Anahtarlama frekansı	6 Hz
Anahtarlama frekansına yönelik not	Ortam sıcaklığına ve montaj durumuna bağlıdır Ortam sıcaklığına ve kurulum koşullarına bağlı olarak % 100 görev döngüsünde
Sıvı ortam için tepki süresi "on"	5 ms
Gaz halindeki akışkanlarda açma anahtarlama süresi	5 ms
Sıvı ortam için tepki süresi "off"	5 ms
Gaz halindeki akışkanlarda kapama anahtarlama süresi	5 ms
Standart nominal debi	11 l/min
Standart anma debisine ilişkin not	1 -> 0 bar basınç düşüşünde (gaz halindeki akışkanlar)
Debi miktarı Kv	0,021 m ³ /h
Debi Kv (l/dak)	0,35 l/min
Debi Kv ile ilgili not	Akışkan olarak su için Basınç farkı 1 bar
Maks. çalışma basıncında su debisi	0,5 l/min 0,03 m ³ /h
Malzeme, muhafaza	PA-kuvvetlendirilmiş PEEK PPA güçlendirilmiş
Malzeme, membran	EPDM
Malzeme, sızdırmazlık elemanları	EPDM
Malzeme hakkında not	RoHS'a uygun
PWIS uygunluğu	VDMA24364 Zon III
Ürün ağırlığı	10,9 g
Koruma sınıfı	IP40
Koruma sınıfı hakkında açıklama	monte edilmiş durumunda
Kullanım talimatları	sadece iç mekanda kullanım için
Korozyona karşı dayanıklılık sınıfı KBK	0 - Paslanma yok